

Podstawowe informacje



Dane techniczne projektu

Całkowita powierzchnia	342.30 m²
Powierzchnia użytkowa	223.05 m²
Powierzchnia zabudowy	188.75 m²
Powierzchnia dachu	313.10 m²
Kubatura	1 083.60 m³
Wymiary budynku	16.95 x 13.45 m
Kąt nachylenia	45°
Wysokość budynku	9.08 m
Wymiary działki	24.55 x 21.45 m



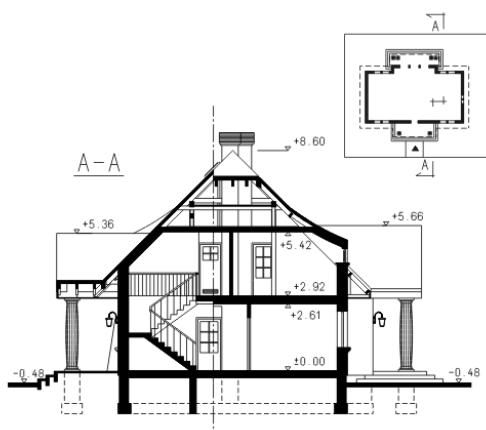
Opis projektu

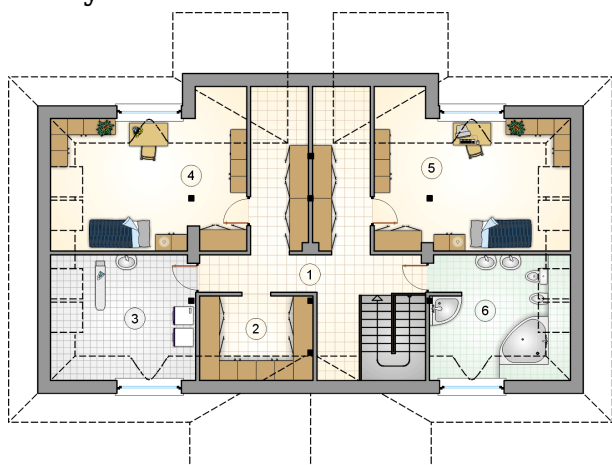
Parterowy dom z poddaszem użytkowym, z wejściem i tarasem z kolumnami, z półokrągłymi lukarnami

Elewacje

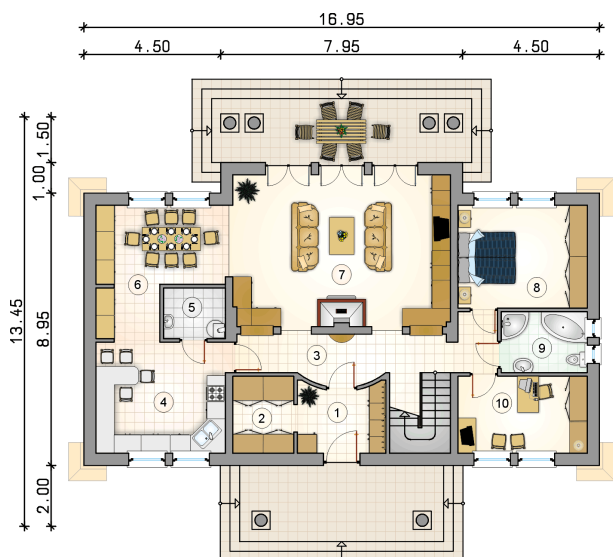


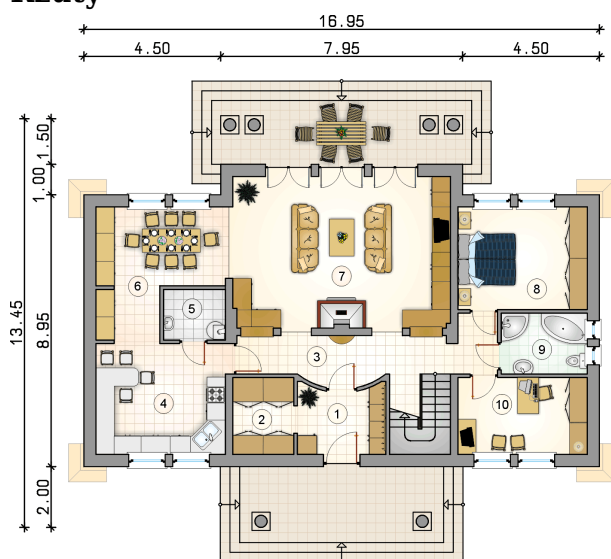
Przekrój



Rzuty

Parter 126.50 m²

przedsionek	6.40 m ²
pokój	10.75 m ²
garderoba	5.10 m ²
hall z komunikacją	13.90 m ²
kuchnia	15.85 m ²
kotłownia	3.35 m ²
jadalnia	15.10 m ²
pokój dzienny	36.05 m ²
pokój	14.35 m ²
łazienka	5.65 m ²



Rzuty

Poddasze 96.55 m²

hall z komunikacją	26.45 m ²
garderoba	7.10 m ²
pralnia z suszarnią	12.80 m ²
pokój	18.85 m ²
pokój	19.05 m ²
łazienka	12.30 m ²

