

Podstawowe informacje



Dane techniczne projektu

Całkowita powierzchnia	119.89 m²
Powierzchnia użytkowa	113.51 m²
Powierzchnia zabudowy	161.47 m²
Powierzchnia dachu	214 m²
Kubatura	362.39 m³
Wymiary budynku	14.40 x 11.40 m
Kąt nachylenia	30°
Wysokość budynku	7.05 m
Wymiary działki	22.40 x 19.40 m



Opis projektu

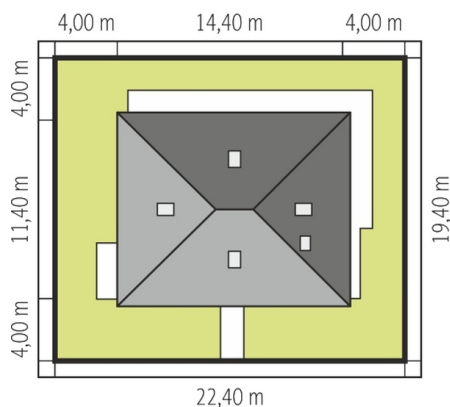
Dom parterowy, niepodpiwniczony. Przeznaczony dla 3-4-osobowej rodziny. W strefie dziennej znajdują się salon z kominkiem, jadalnia oraz kuchnia. Znalazła się tu również toaleta i duże pomieszczenie gospodarcze. Strefę nocną tworzą trzy sypialnie oraz wygodna łazienka.

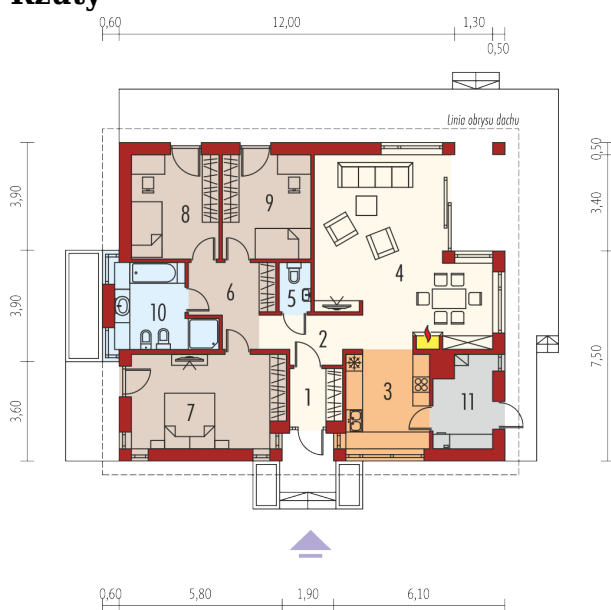
Andrea to harmonijna kompozycja eleganckiej formy i szykownej estetyki. Na jednej kondygnacji zaprojektowano komfortową strefę dzienną oraz wyraźnie oddzieloną, intymną strefę nocną. Dużym atutem domu jest częściowo zadaszonej taras, który tworzy dodatkową, kameralną strefę wypoczynkową. Andrea spełn...

Elewacje



Sytuacje



Rzuty

Parter 119.89 m²

wiatrołap	3.49 m ²
łazienka	8.90 m ²
Kotłownia	6.38 m ²
Hol	5.53 m ²
Kuchnia	10.38 m ²
Pokój dzienny jadalnia	35.04 m ²
Toaleta	1.81 m ²
Korytarz	7.17 m ²
Sypialnia	17.86 m ²
Sypialnia	11.70 m ²
Sypialnia	11.63 m ²