

## Podstawowe informacje



## Dane techniczne projektu

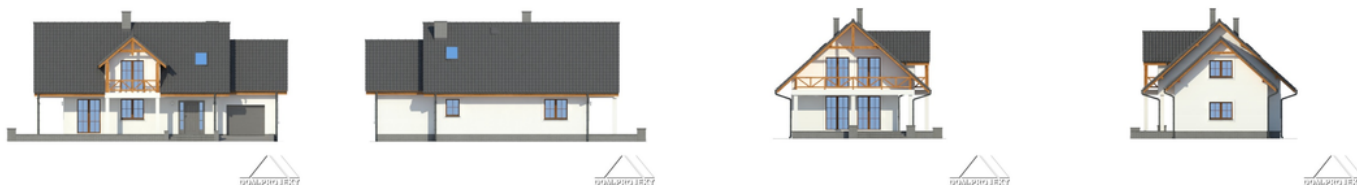
<b>Całkowita powierzchnia</b>	<b>140.35 m<sup>2</sup></b>
<b>Powierzchnia użytkowa</b>	<b>112.38 m<sup>2</sup></b>
<b>Powierzchnia zabudowy</b>	<b>112.56 m<sup>2</sup></b>
<b>Powierzchnia dachu</b>	<b>236.60 m<sup>2</sup></b>
<b>Kubatura</b>	<b>576.27 m<sup>3</sup></b>
<b>Wymiary budynku</b>	<b>14.50 x 7.20 m</b>
<b>Kąt nachylenia</b>	<b>42°</b>
<b>Wysokość budynku</b>	<b>8.20 m</b>
<b>Wymiary działki</b>	<b>22.50 x 16.32 m</b>



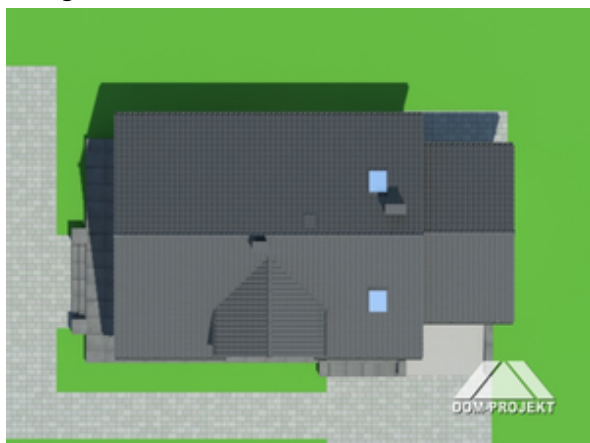
## Opis projektu

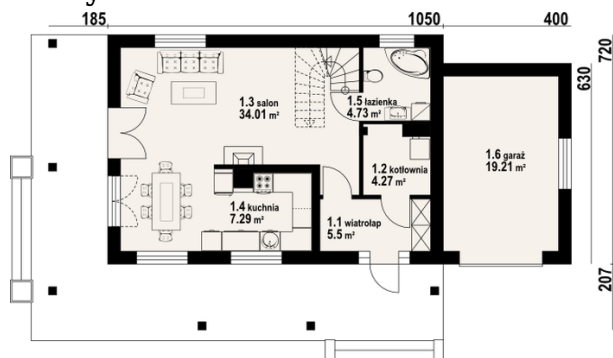
Wygodny, nieduży dom jednorodzinny. 4 pokoje, 2 łazienki, garaż. Duży salon z aneksem kuchennym, kominkiem, schodami na poddasze i wyjściem na taras. Łazienka, kotłownia, wiatrołap i garaż. Na poddaszu cztery pokoje, łazienka i komunikacja. Z dwu pokoi wyjścia na balkon. Zwarta bryła budynku i dwuspadowy dach umożliwiają tanią i szybką budowę i niskie koszty eksploatacji.

## Elewacje

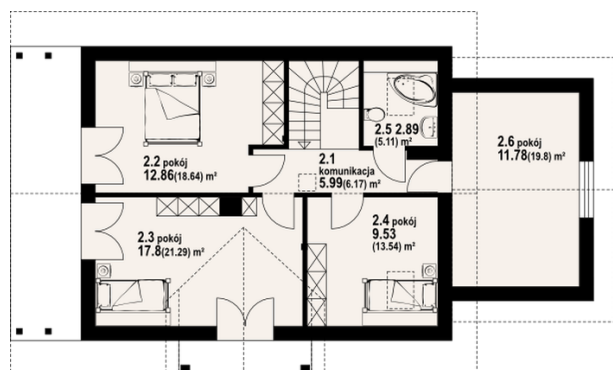


## Sytuacje



**Rzuty**

**Parter 55.80 m<sup>2</sup>**

wiatrołap	5.50 m <sup>2</sup>
kotłownia	4.27 m <sup>2</sup>
salon	34.01 m <sup>2</sup>
kuchnia	7.29 m <sup>2</sup>
łazienka	4.73 m <sup>2</sup>
garaż	19.21 m <sup>2</sup>


**Poddasze 84.55 m<sup>2</sup>**

komunikacja	5.99 m <sup>2</sup>
pokój	12.86 m <sup>2</sup>
pokój	17.80 m <sup>2</sup>
pokój	9.53 m <sup>2</sup>
łazienka	2.89 m <sup>2</sup>
pokój	11.78 m <sup>2</sup>