

Podstawowe informacje



Dane techniczne projektu

Całkowita powierzchnia	207.18 m²
Powierzchnia użytkowa	172.43 m²
Powierzchnia zabudowy	147.66 m²
Powierzchnia dachu	266.47 m²
Kubatura	809.30 m³
Wymiary budynku	16.50 x 10.50 m
Kąt nachylenia	38°
Wysokość budynku	8.26 m
Wymiary działki	24.50 x 18.50 m



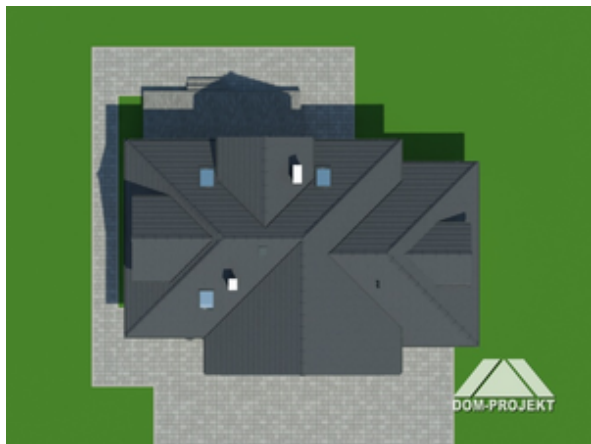
Opis projektu

Wygodny dom z garażem i kotłownią. Kuchnia, jadalnia i salon tworzą wspólną przestrzeń. W salonie kominek i wyjście na taras. Pokój, wiatrolap, spiżarka, kotłownia i komunikacja. Na poddaszu pięć pokoi, dwie garderoby, łazienka i komunikacja.

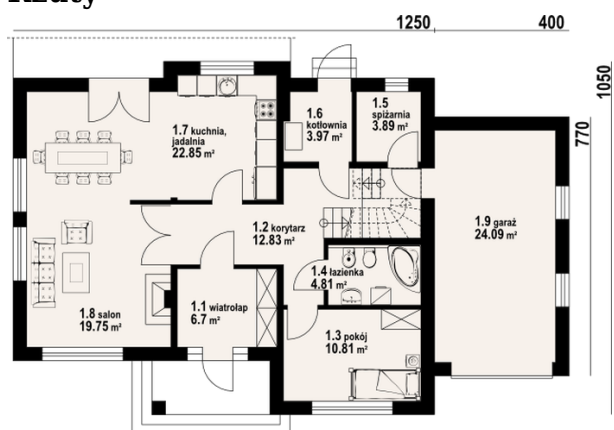
Elewacje



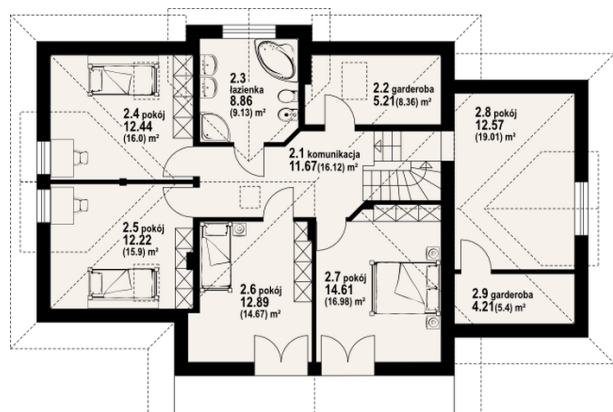
Sytuacje



DOM-PROJEKT

Rzuty

Parter 85.61 m²

wiatrołap	6.70 m ²
korytarz	12.83 m ²
pokój	10.81 m ²
łazienka	4.81 m ²
spiżarnia	3.89 m ²
kotłownia	3.97 m ²
kuchnia jadalnia	22.85 m ²
salon	19.75 m ²
garaż	24.09 m ²


Poddasze 121.57 m²

komunikacja	11.67 m ²
garderoba	5.21 m ²
łazienka	8.86 m ²
pokój	12.44 m ²
pokój	12.22 m ²
pokój	12.89 m ²
pokój	14.61 m ²
pokój	12.57 m ²
garderoba	4.21 m ²