

Podstawowe informacje



Dane techniczne projektu

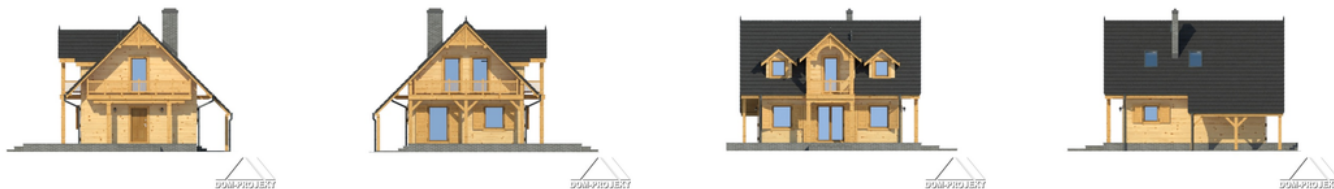
Całkowita powierzchnia	88.84 m²
Powierzchnia użytkowa	80.35 m²
Powierzchnia zabudowy	60.90 m²
Powierzchnia dachu	151.37 m²
Kubatura	485.51 m³
Wymiary budynku	8.70 x 7 m
Kąt nachylenia	45°
Wysokość budynku	8.14 m
Wymiary działki	16.70 x 16 m



Opis projektu

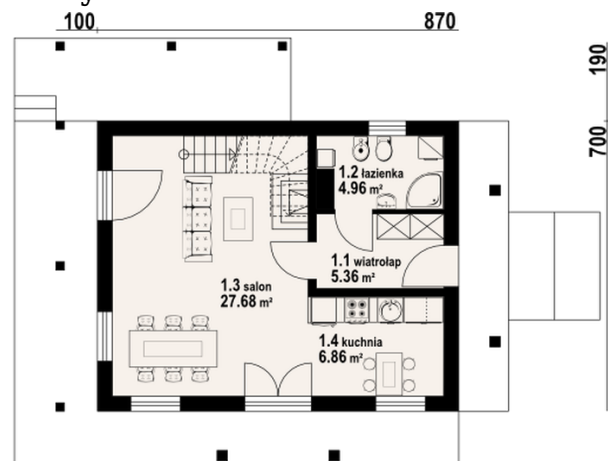
Dom z bali drewnianych. Duży salon z aneksem kuchennym, kominkiem, schodami na poddasze i wyjściem na taras. Łazienka z pralką, wiatrolap. Na poddaszu trzy pokoje, łazienka i komunikacja. Dwa balkony.

Elewacje

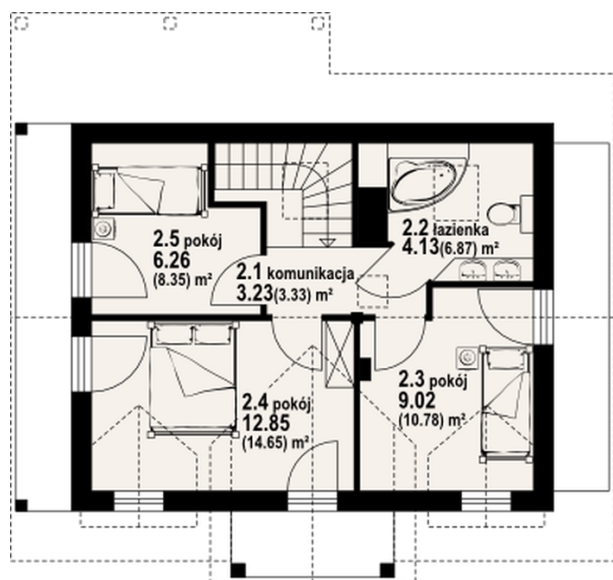


Sytuacje



Rzuty

Parter 44.86 m²

wiatrołap	5.36 m ²
łazienka	4.96 m ²
salon	27.68 m ²
kuchnia	6.86 m ²


Poddasze 43.98 m²

komunikacja	3.23 m ²
łazienka	4.13 m ²
pokój	9.02 m ²
pokój	12.85 m ²
pokój	6.26 m ²