

Podstawowe informacje



Dane techniczne projektu

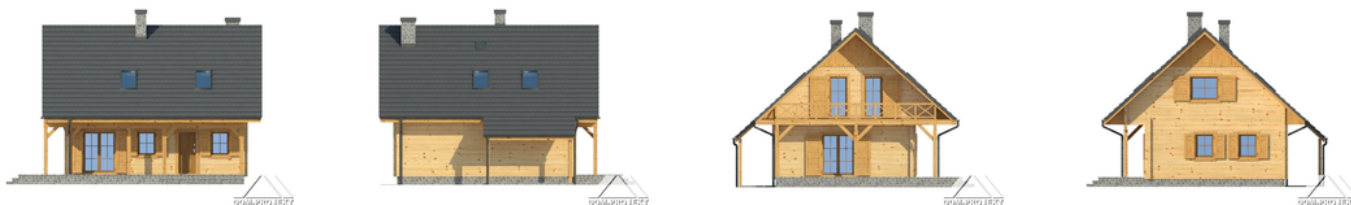
Całkowita powierzchnia	108.84 m²
Powierzchnia użytkowa	79.30 m²
Powierzchnia zabudowy	73.80 m²
Powierzchnia dachu	157.04 m²
Kubatura	380 m³
Wymiary budynku	9 x 8.20 m
Kąt nachylenia	42°
Wysokość budynku	8.25 m
Wymiary działki	16 x 16.20 m



Opis projektu

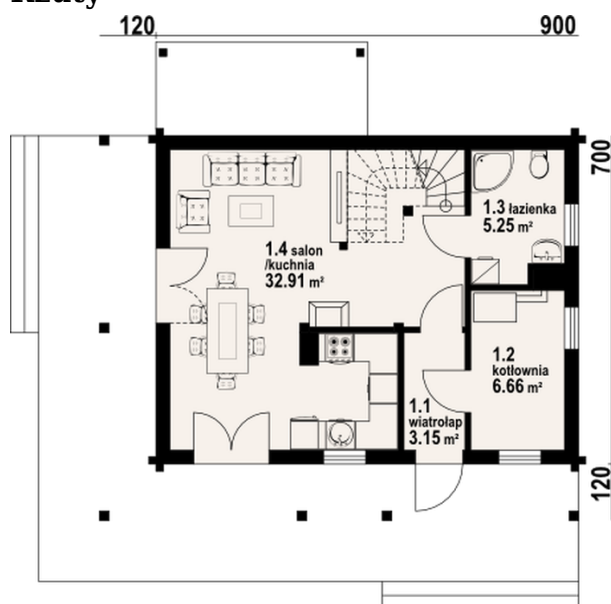
Dom z bali drewnianych. Duży salon z aneksem kuchennym, kominkiem, schodami na poddasze i wyjściem na taras. Wiatrołap, kotłownia, łazienka. Na poddaszu trzy pokoje, garderoba i komunikacja. Z dwu pokoi poddasza wyjście na taras.

Elewacje

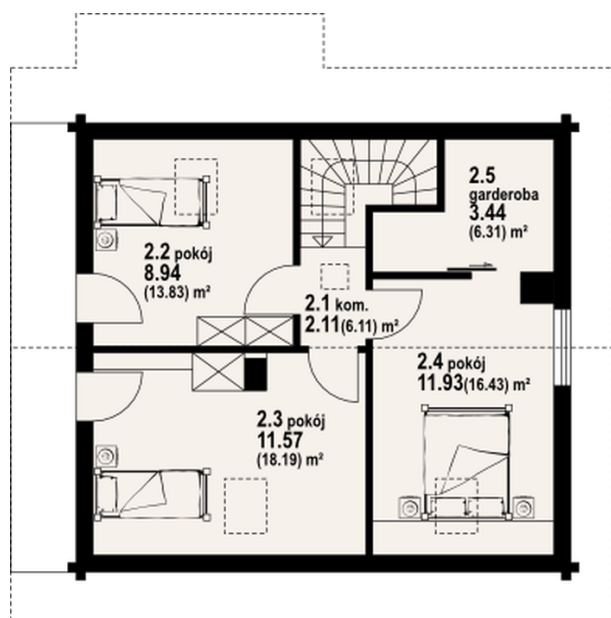


Sytuacje



Rzuty

Parter 47.97 m²

wiatrołap	3.15 m ²
kotłownia	6.66 m ²
łazienka	5.25 m ²
kuchnia/ salon	32.91 m ²


Poddasze 60.87 m²

komunikacja	2.11 m ²
pokój	8.94 m ²
pokój	11.57 m ²
pokój	11.93 m ²
garderoba	3.44 m ²