

## Podstawowe informacje



## Dane techniczne projektu

|                               |                             |
|-------------------------------|-----------------------------|
| <b>Całkowita powierzchnia</b> | <b>75.37 m<sup>2</sup></b>  |
| <b>Powierzchnia użytkowa</b>  | <b>68.35 m<sup>2</sup></b>  |
| <b>Powierzchnia zabudowy</b>  | <b>94.50 m<sup>2</sup></b>  |
| <b>Powierzchnia dachu</b>     | <b>167.12 m<sup>2</sup></b> |
| <b>Kubatura</b>               | <b>386 m<sup>3</sup></b>    |
| <b>Wymiary budynku</b>        | <b>13.50 x 7 m</b>          |
| <b>Kąt nachylenia</b>         | <b>30°</b>                  |
| <b>Wysokość budynku</b>       | <b>6 m</b>                  |
| <b>Wymiary działki</b>        | <b>21.50 x 15 m</b>         |



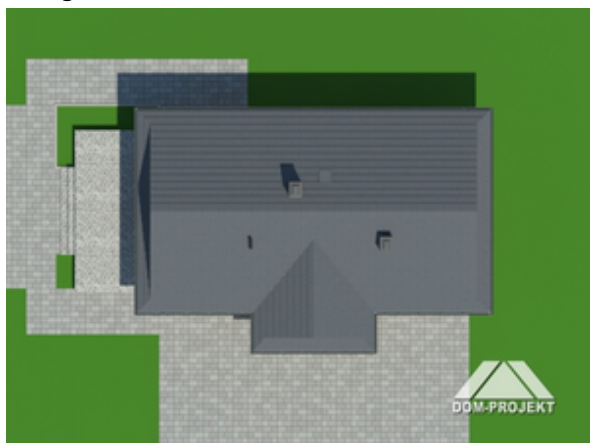
## Opis projektu

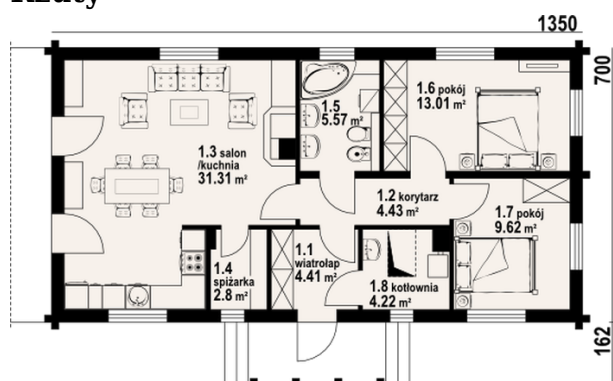
Dom z bali drewnianych. Architektura nawiązuje do domów góralskich. Duży salon z aneksem kuchennym, kominkiem i wyjściem na taras. Dwa pokoje, łazienka, spiżarka, wiatrolap i kotłownia. W kotłowni schody rozkładane na poddasze. Poddasze nieużytkowe.

## Elewacje



## Sytuacje



**Rzuty**

**Parter 75.37 m<sup>2</sup>**

|                       |                      |
|-----------------------|----------------------|
| <b>wiatrołap</b>      | 4.41 m <sup>2</sup>  |
| <b>korytarz</b>       | 4.43 m <sup>2</sup>  |
| <b>kuchnia/ salon</b> | 31.31 m <sup>2</sup> |
| <b>spizarka</b>       | 2.80 m <sup>2</sup>  |
| <b>łazienka</b>       | 5.57 m <sup>2</sup>  |
| <b>pokój</b>          | 13.01 m <sup>2</sup> |
| <b>pokój</b>          | 9.62 m <sup>2</sup>  |
| <b>kotłownia</b>      | 4.22 m <sup>2</sup>  |