

Podstawowe informacje



Dane techniczne projektu

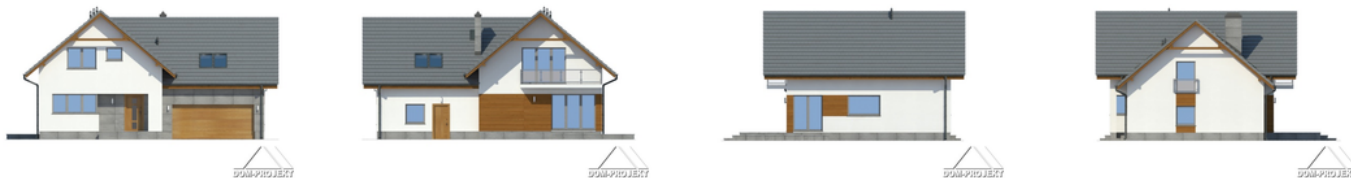
Całkowita powierzchnia	115.55 m²
Powierzchnia użytkowa	93.89 m²
Powierzchnia zabudowy	127.19 m²
Powierzchnia dachu	225 m²
Kubatura	961.71 m³
Wymiary budynku	13.75 x 10 m
Kąt nachylenia	40°
Wysokość budynku	7.44 m
Wymiary działki	21.75 x 18 m



Opis projektu

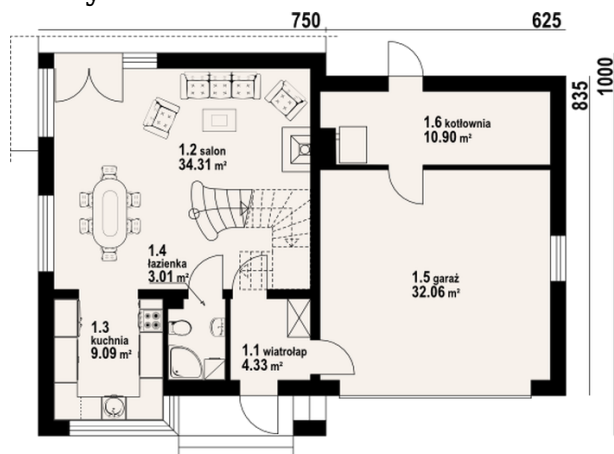
Nieduży, wygodny dom z garażem na 2 samochody. Duży salon z kominkiem, schodami na poddasze i wyjściem na taras. Wygodna kuchnia, łazienka, wiatrołap, garaż i kotłownia. Na poddaszu trzy bardzo wygodne pokoje, duża łazienka, komunikacja i balkon od strony ogrodu.

Elewacje

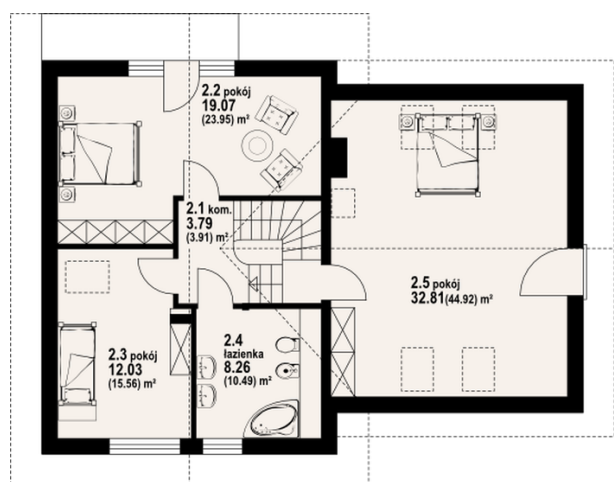


Sytuacje



Rzuty

Parter 61.64 m²

wiatrołap	4.33 m ²
salon	34.31 m ²
kuchnia	9.09 m ²
łazienka	3.01 m ²
garaż	32.06 m ²
kotłownia	10.90 m ²


Poddasze 53.91 m²

komunikacja	3.79 m ²
pokój	19.07 m ²
pokój	12.03 m ²
łazienka	8.26 m ²
strych	32.81 m ²