

## Podstawowe informacje



## Dane techniczne projektu

<b>Całkowita powierzchnia</b>	<b>157.77 m<sup>2</sup></b>
<b>Powierzchnia użytkowa</b>	<b>112.41 m<sup>2</sup></b>
<b>Powierzchnia zabudowy</b>	<b>132.96 m<sup>2</sup></b>
<b>Powierzchnia dachu</b>	<b>246.60 m<sup>2</sup></b>
<b>Kubatura</b>	<b>720 m<sup>3</sup></b>
<b>Wymiary budynku</b>	<b>15.10 x 9 m</b>
<b>Kąt nachylenia</b>	<b>42°</b>
<b>Wysokość budynku</b>	<b>8.70 m</b>
<b>Wymiary działki</b>	<b>23.10 x 17 m</b>



## Opis projektu

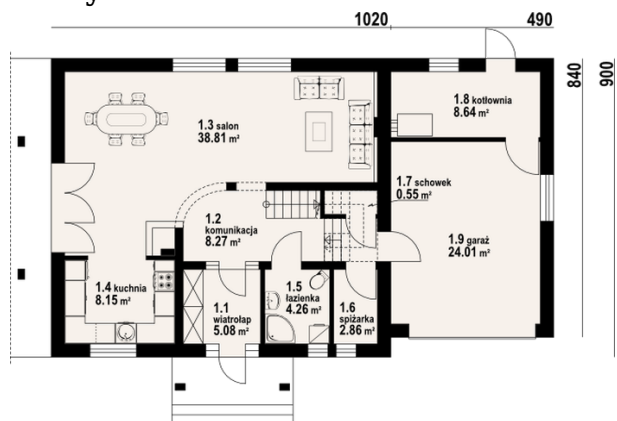
Wygodny dom jednorodzinny. 4 pokoje, 2 łazienki. Duży salon z aneksem kuchennym, kominkiem, wyjściem na taras i schodami na poddasze. Garaż i kotłownia w bocznej części domu. Na poddaszu trzy pokoje z balkonami, łazienka i komunikacja. Nad garażem strych i stryszek, które łatwo można zaadaptować do celów mieszkalnych. Dach dwuspadowy i prosta bryła budynku to szybka budowa i niskie koszty eksploatacji.

## Elewacje

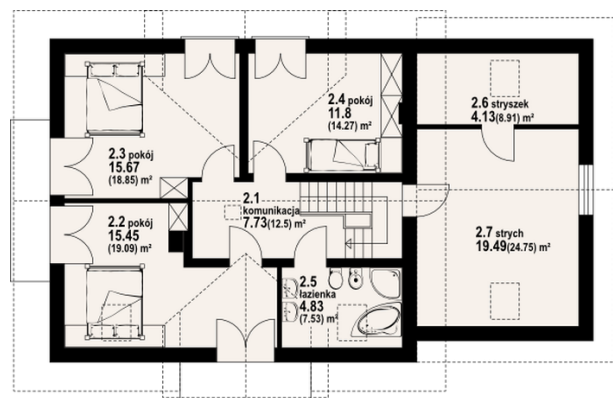


## Sytuacje



**Rzuty**

**Parter 76.62 m<sup>2</sup>**

wiatrołap	5.08 m <sup>2</sup>
komunikacja	8.27 m <sup>2</sup>
salon	38.81 m <sup>2</sup>
kuchnia	8.15 m <sup>2</sup>
łazienka	4.26 m <sup>2</sup>
spiżarka	2.86 m <sup>2</sup>
schowek	0.55 m <sup>2</sup>
kotłownia	8.64 m <sup>2</sup>
garaż	24.01 m <sup>2</sup>


**Poddasze 81.15 m<sup>2</sup>**

komunikacja	7.73 m <sup>2</sup>
pokój	15.45 m <sup>2</sup>
pokój	15.67 m <sup>2</sup>
pokój	11.80 m <sup>2</sup>
łazienka	4.83 m <sup>2</sup>
stryżek	4.13 m <sup>2</sup>
strych	19.49 m <sup>2</sup>