

Podstawowe informacje



Dane techniczne projektu

Całkowita powierzchnia	180.79 m²
Powierzchnia użytkowa	137.81 m²
Powierzchnia zabudowy	116.56 m²
Powierzchnia dachu	200.21 m²
Kubatura	622.57 m³
Wymiary budynku	13.62 x 9.50 m
Kąt nachylenia	38°
Wysokość budynku	8.43 m
Wymiary działki	21.62 x 16.50 m



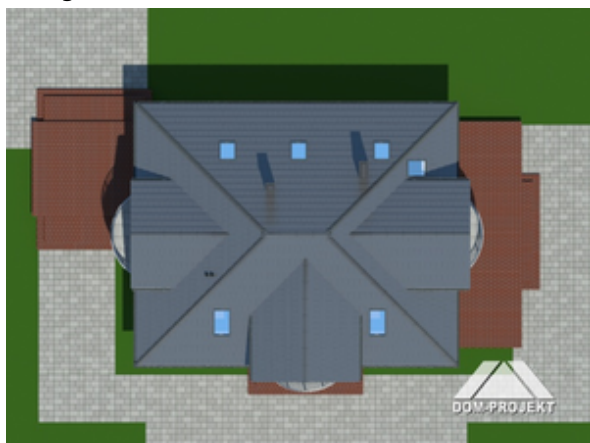
Opis projektu

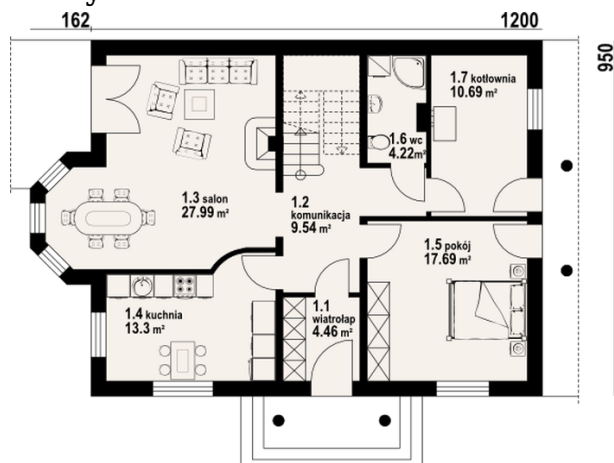
Wygodny dom parterowy z poddaszem użytkowym. 5 pokoi, dwie łazienki, kuchnia. Duży salon z kominkiem, wyjściem na taras i narożnikiem. Odrębna kuchnia. Duża sypialnia z wyjściem na taras. Kotłownia, wc (z pralką), wiatrołap i komunikacja. Na poddaszu trzy wygodne pokoje, duża łazienka, garderoba i komunikacja. Wszystkie pokoje poddasza mają balkon.

Elewacje

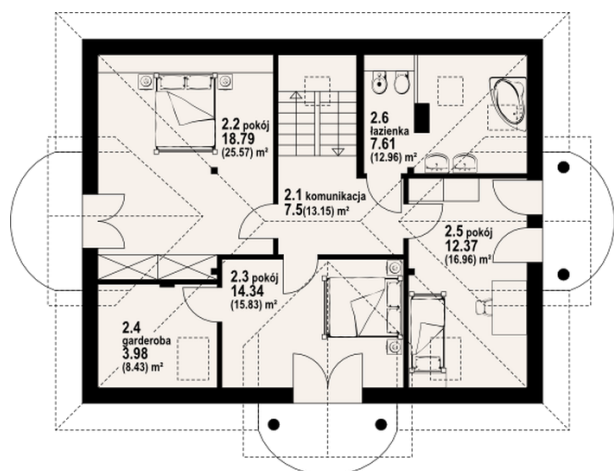


Sytuacje



Rzuty

Parter 87.89 m²

wiatrołap	4.46 m ²
komunikacja	9.54 m ²
salon	27.99 m ²
kuchnia	13.30 m ²
pokój	17.69 m ²
wc	4.22 m ²
kotłownia	10.69 m ²


Poddasze 92.90 m²

komunikacja	7.50 m ²
pokój	18.79 m ²
pokój	14.34 m ²
garderoba	3.98 m ²
pokój	12.37 m ²
łazienka	7.61 m ²