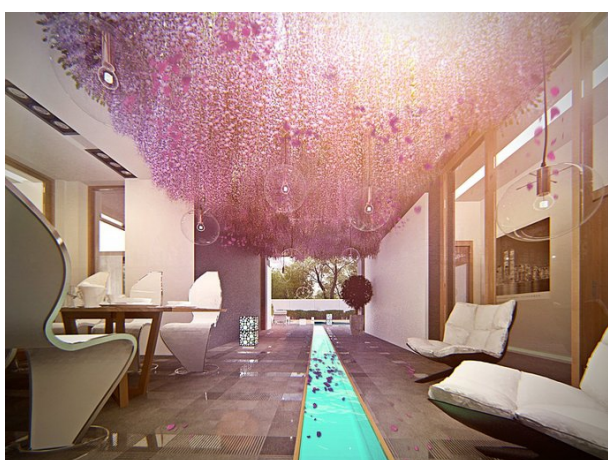


Podstawowe informacje



Dane techniczne projektu

Całkowita powierzchnia	147.60 m²
Powierzchnia użytkowa	147.37 m²
Powierzchnia zabudowy	248.28 m²
Powierzchnia dachu	197.97 m²
Kubatura	521.04 m³
Wymiary budynku	18.56 x 15.31 m
Kąt nachylenia	3°
Wysokość budynku	5 m
Wymiary działki	25.15 x 23.26 m



Opis projektu

To nowoczesny dom parterowy z płaskim dachem i garażem jednostanowiskowym.

Przez zacienione wejście wchodzimy do sieni z wydzielonym pomieszczeniem gospodarczym i wyjściem do garażu.

Wszystkie pomieszczenia w domu są zorganizowane wokół wewnętrznego atrium-ogrodu zimowego, który stanowi centralną część układu funkcjonalnego.

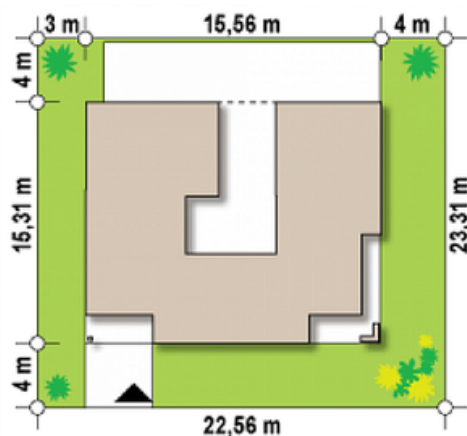
W lewej części domu znajduje się strefa dzienna, którą tworzy salon z aneksem kuchennym. Część nocną tworzą trzy sypialnie. Największą sypialnię wyposażono dodatkowo we własną garderobę i łazienkę.

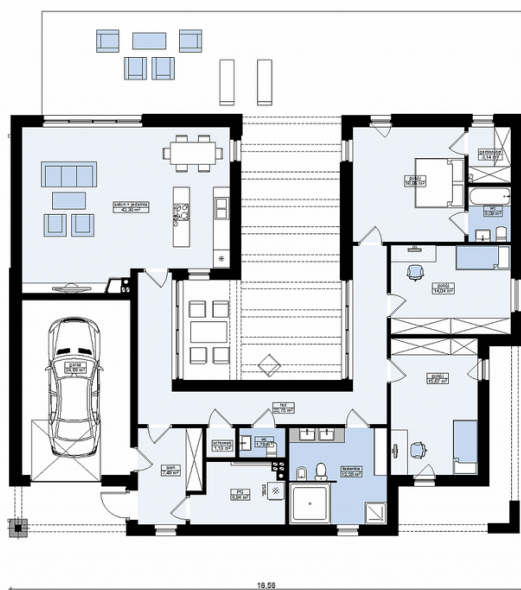
Dom, który zmieści się na niewielkiej działce...

Elewacje



Sytuacje



Rzuty

Parter 147.60 m²

Salonkuchnia	42.10 m ²
Garderoba	3.10 m ²
WC	3.20 m ²
Pom gosp	7.00 m ²
Sie	7.50 m ²
Hol	22.80 m ²
Garaż	25.00 m ²
Pokój	17.00 m ²
Pokój	14.00 m ²
Pokój	15.70 m ²
łazienka	12.30 m ²
WC	1.80 m ²
Schowek	1.10 m ²