

Podstawowe informacje



Dane techniczne projektu

Całkowita powierzchnia	180.85 m²
Powierzchnia użytkowa	159.66 m²
Powierzchnia zabudowy	119.69 m²
Powierzchnia dachu	207.12 m²
Kubatura	592.57 m³
Wymiary budynku	12 x 11.09 m
Kąt nachylenia	40°
Wysokość budynku	8.95 m
Wymiary działki	20 x 19.09 m



Opis projektu

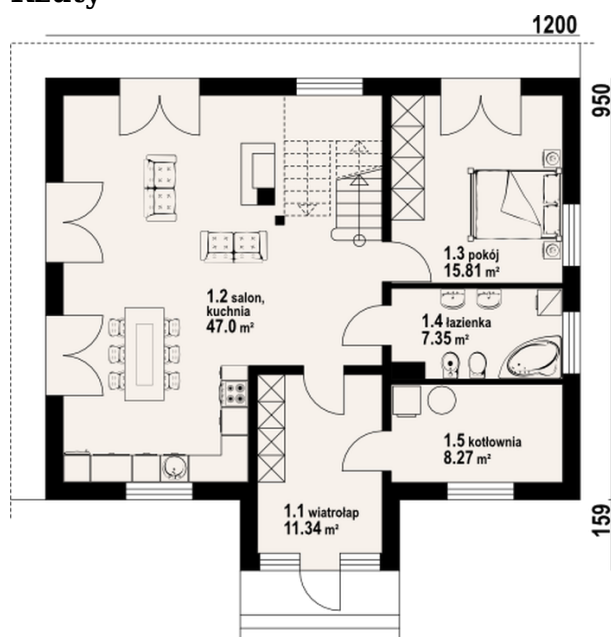
Wygodny dom parterowy z poddaszem mieszkalnym. 6 pokoi, 2 łazienki. Duży salon z aneksem kuchennym, kominkiem, wyjściem na taras i schodami na poddasze. Pokój z wyjściem do ogrodu. Łazienka, kotłownia i duży wiatrołap. Na poddaszu cztery pokoje i duża łazienka. Dwa pokoje mają balkon. Zwarta bryła budynku umożliwia szybką budowę i niskie koszty eksploatacji.

Elewacje

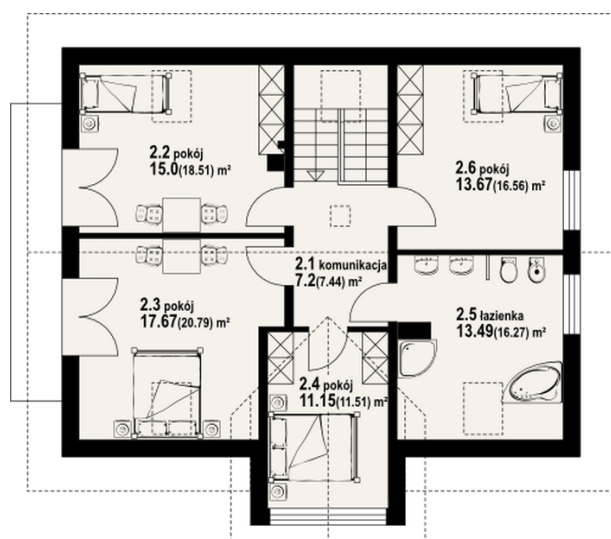


Sytuacje



Rzuty

Parter 89.77 m²

wiatrołap	11.34 m ²
kuchnia/ salon	47.00 m ²
pokój	15.81 m ²
łazienka	7.35 m ²
kotłownia	8.27 m ²


Poddasze 91.08 m²

komunikacja	7.20 m ²
pokój	15.00 m ²
pokój	17.67 m ²
pokój	11.15 m ²
łazienka	13.49 m ²
pokój	13.67 m ²