

## Podstawowe informacje



## Dane techniczne projektu

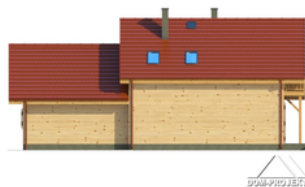
<b>Całkowita powierzchnia</b>	<b>100.22 m<sup>2</sup></b>
<b>Powierzchnia użytkowa</b>	<b>80.39 m<sup>2</sup></b>
<b>Powierzchnia zabudowy</b>	<b>102.70 m<sup>2</sup></b>
<b>Powierzchnia dachu</b>	<b>195.90 m<sup>2</sup></b>
<b>Kubatura</b>	<b>482.89 m<sup>3</sup></b>
<b>Wymiary budynku</b>	<b>14.80 x 7.50 m</b>
<b>Kąt nachylenia</b>	<b>38°</b>
<b>Wysokość budynku</b>	<b>7.65 m</b>
<b>Wymiary działki</b>	<b>22.80 x 15.80 m</b>



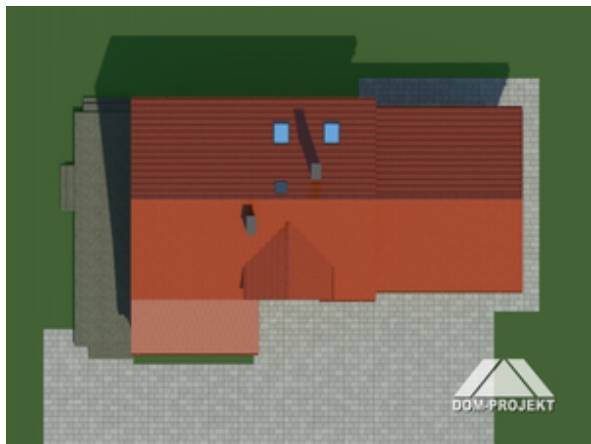
## Opis projektu

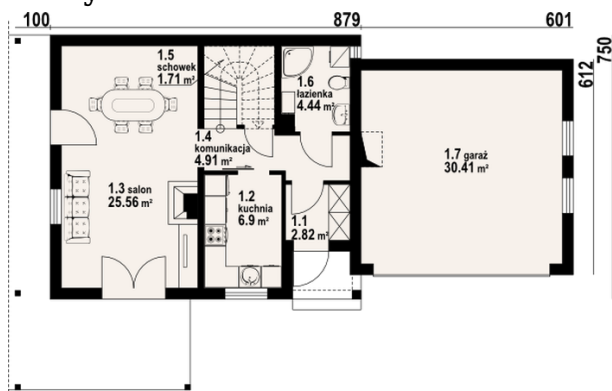
Nieduży dom w technologii szkieletowej drewnianej. Parter, poddasze. W bocznej części garaż na dwa samochody z poddaszem nieużytkowym (można adaptować na cele mieszkalne). 4 pokoje, 2 łazienki, kuchnia, wiatrołap i komunikacja. Duży salon z kominkiem i dwoma wyjściami na taras. Na poddaszu trzy sypialnie i łazienka.

## Elewacje

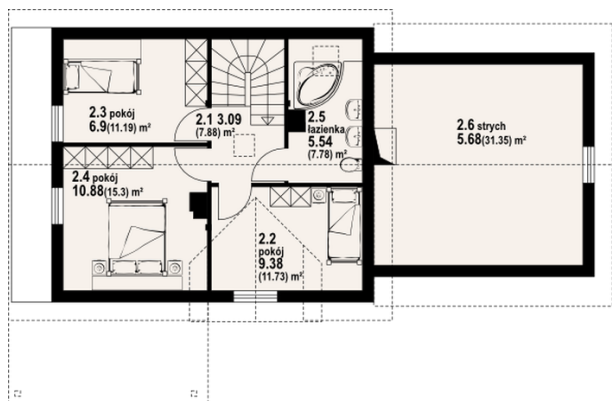


## Sytuacje



**Rzuty**

**Parter 46.34 m<sup>2</sup>**

wiatrołap	2.82 m <sup>2</sup>
kuchnia	6.90 m <sup>2</sup>
salon	25.56 m <sup>2</sup>
komunikacja	4.91 m <sup>2</sup>
schowek	1.71 m <sup>2</sup>
łazienka	4.44 m <sup>2</sup>
garaż	30.41 m <sup>2</sup>


**Poddasze 53.88 m<sup>2</sup>**

komunikacja	3.09 m <sup>2</sup>
pokój	9.38 m <sup>2</sup>
pokój	6.90 m <sup>2</sup>
pokój	10.88 m <sup>2</sup>
łazienka	5.54 m <sup>2</sup>
strych	5.68 m <sup>2</sup>