

Podstawowe informacje



Dane techniczne projektu

Całkowita powierzchnia	148 m²
Powierzchnia użytkowa	104.40 m²
Powierzchnia zabudowy	100.10 m²
Powierzchnia dachu	160 m²
Wymiary budynku	11.40 x 8.80 m
Kąt nachylenia	40°
Wysokość budynku	8.50 m
Wymiary działki	19.40 x 16.80 m



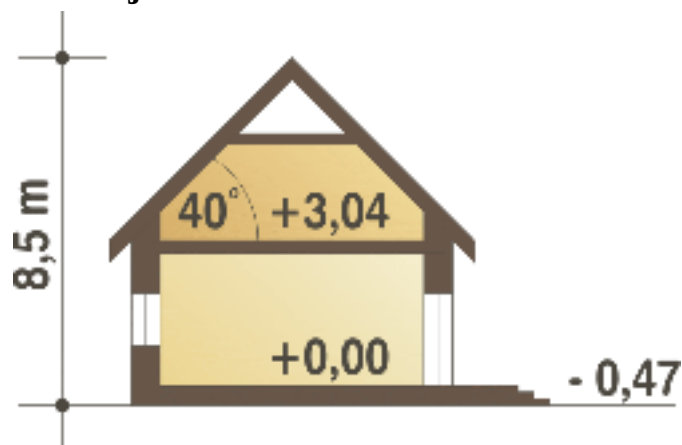
Opis projektu

Wygodny dom dla 4-osobowej rodziny. Parter stanowi część dzienną zawierającą salon z wyjściem na oświetlony pergolą taras, kuchnię oraz strefę wejściową z WC. Wbudowany garaż jest dostępny z wiatrołapu. Za nim znajduje się pomieszczenie gospodarcze z piecem na paliwo stałe, dostępne również od strony podwórka. Na poddaszu zlokalizowano część nocną: 3 sypialnie, garderobę oraz 2 łazienki - jedna dostępna z sypialni rodziców. ...
 Sprawdź inne projekty domów - Zapraszamy !

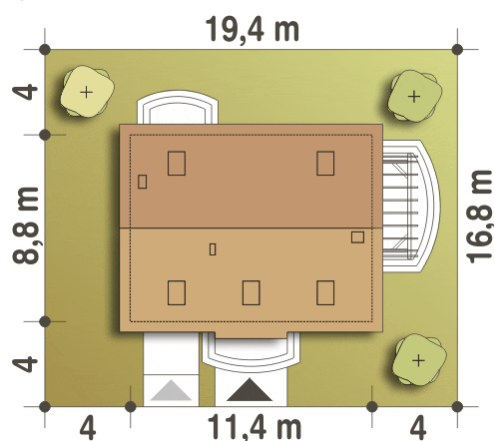
Elewacje

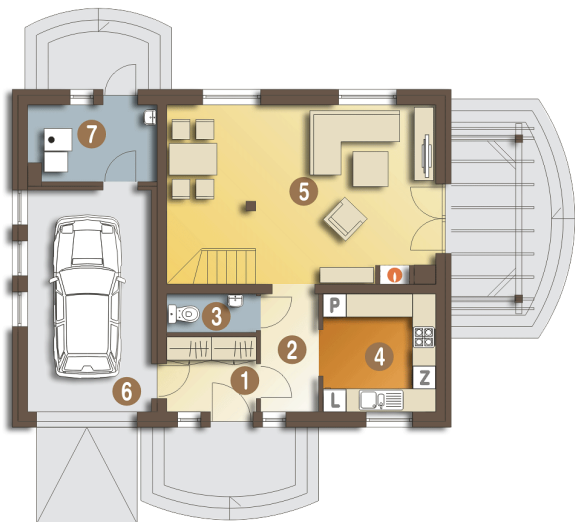


Przekrój

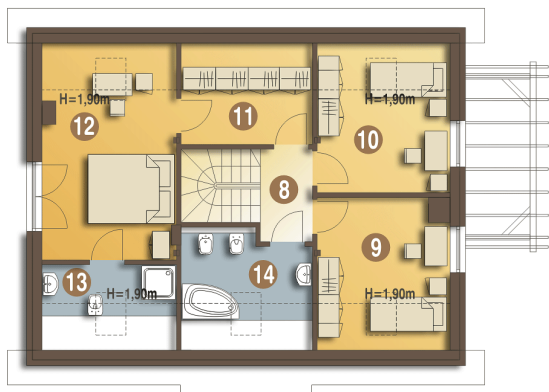


Sytuacje



Rzuty

Parter 76.70 m²

Wiatrołap	4.40 m ²
Hol	4.50 m ²
WC	2.20 m ²
Kuchnia	8.70 m ²
Salon+schody	32.40 m ²
Garaż*	18.10 m ²
Pom. gospod.*	6.40 m ²


Piętro 71.30 m²

Sypialnia	9.40 m ²
Garderoba	5.10 m ²
Sypialnia	15.30 m ²
Łazienka	3.80 m ²
Łazienka	6.20 m ²
Korytarz	3.10 m ²
Sypialnia	9.30 m ²