

## Podstawowe informacje



## Dane techniczne projektu

<b>Całkowita powierzchnia</b>	<b>115.75 m<sup>2</sup></b>
<b>Powierzchnia użytkowa</b>	<b>109.54 m<sup>2</sup></b>
<b>Powierzchnia zabudowy</b>	<b>150 m<sup>2</sup></b>
<b>Powierzchnia dachu</b>	<b>248.19 m<sup>2</sup></b>
<b>Kubatura</b>	<b>693.50 m<sup>3</sup></b>
<b>Wymiary budynku</b>	<b>15 x 11.12 m</b>
<b>Kąt nachylenia</b>	<b>35°</b>
<b>Wysokość budynku</b>	<b>7.36 m</b>
<b>Wymiary działki</b>	<b>23 x 19.20 m</b>



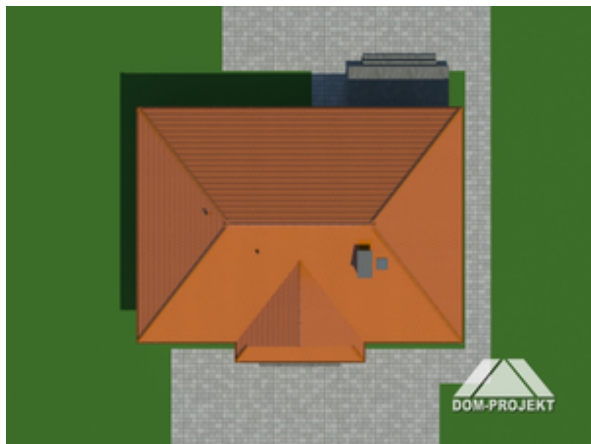
## Opis projektu

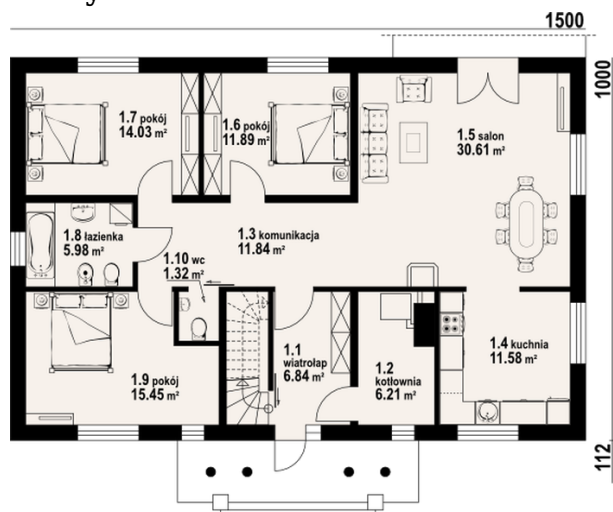
Wygodny dom parterowy. Duży salon i duża kuchnia. W salonie kominek i wyjście na taras. Trzy pokoje, łazienka, wc, kotłownia, wiatrołap, komunikacja. Schody z wiatrołapu na poddasze. Poddasze może być w przyszłości przeznaczone dla celów mieszkalnych.

## Elewacje



## Sytuacje



**Rzuty**

**Parter 115.75 m<sup>2</sup>**

wiatrołap	6.84 m <sup>2</sup>
<b>pokój</b>	15.45 m <sup>2</sup>
łazienka	5.98 m <sup>2</sup>
<b>pokój</b>	14.03 m <sup>2</sup>
<b>pokój</b>	11.89 m <sup>2</sup>
<b>salon</b>	30.61 m <sup>2</sup>
<b>kuchnia</b>	11.58 m <sup>2</sup>
<b>komunikacja</b>	11.84 m <sup>2</sup>
<b>kotłownia</b>	6.21 m <sup>2</sup>
<b>wc</b>	1.32 m <sup>2</sup>

