

## Podstawowe informacje



## Dane techniczne projektu

<b>Całkowita powierzchnia</b>	<b>145.89 m<sup>2</sup></b>
<b>Powierzchnia użytkowa</b>	<b>115.67 m<sup>2</sup></b>
<b>Powierzchnia zabudowy</b>	<b>98.82 m<sup>2</sup></b>
<b>Powierzchnia dachu</b>	<b>211.33 m<sup>2</sup></b>
<b>Kubatura</b>	<b>518.09 m<sup>3</sup></b>
<b>Wymiary budynku</b>	<b>11.80 x 8.10 m</b>
<b>Kąt nachylenia</b>	<b>45°</b>
<b>Wysokość budynku</b>	<b>8.55 m</b>
<b>Wymiary działki</b>	<b>20.80 x 17 m</b>



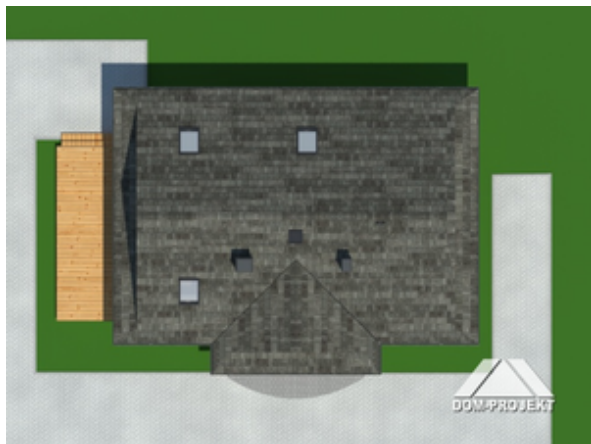
## Opis projektu

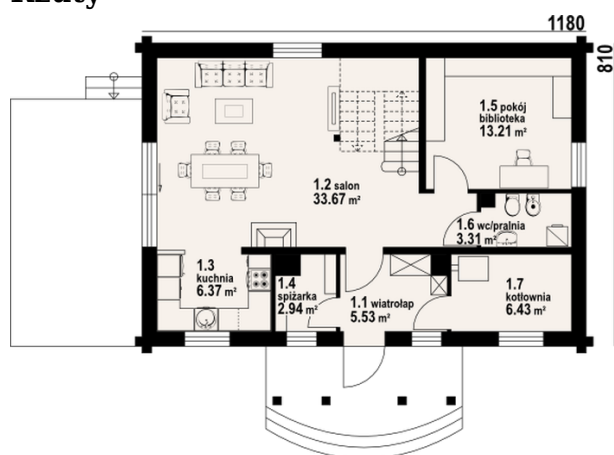
Dom z bali drewnianych. Na parterze salon z częściowo otwartą kuchnią, wyjściem na taras, kominkiem i schodami na poddasze, pokój - biblioteka, wiatrolap, wc/ pralnia, spiżarka i kotłownia. Na poddaszu trzy pokoje, dwie garderoby oraz łazienka.

## Elewacje

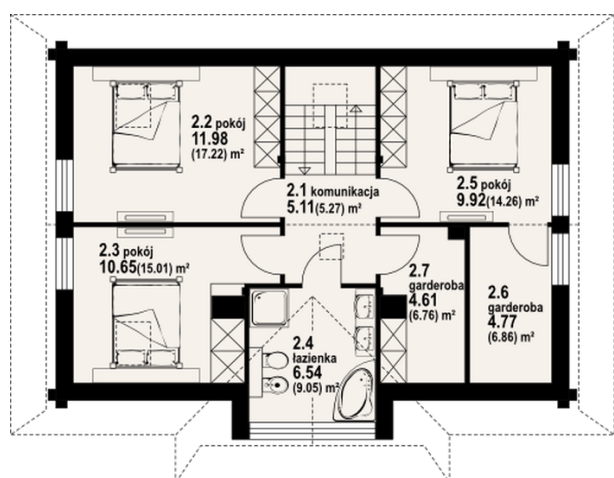


## Sytuacje



**Rzuty**

**Parter 71.46 m<sup>2</sup>**

wiatrołap	5.53 m <sup>2</sup>
salon	33.67 m <sup>2</sup>
kuchnia	6.37 m <sup>2</sup>
arka	2.94 m <sup>2</sup>
pokój	13.21 m <sup>2</sup>
wcipralnia	3.31 m <sup>2</sup>
kotłownia	6.43 m <sup>2</sup>


**Poddasze 74.43 m<sup>2</sup>**

komunikacja	5.11 m <sup>2</sup>
pokój	11.98 m <sup>2</sup>
pokój	10.65 m <sup>2</sup>
łazienka	6.54 m <sup>2</sup>
pokój	9.92 m <sup>2</sup>
garderoba	4.77 m <sup>2</sup>
garderoba	4.61 m <sup>2</sup>