

Podstawowe informacje



Dane techniczne projektu

Całkowita powierzchnia	90.85 m²
Powierzchnia użytkowa	90.84 m²
Powierzchnia zabudowy	119.60 m²
Powierzchnia dachu	186.97 m²
Kubatura	556 m³
Wymiary budynku	13 x 9.20 m
Kąt nachylenia	35°
Wysokość budynku	7 m
Wymiary działki	21 x 17.20 m



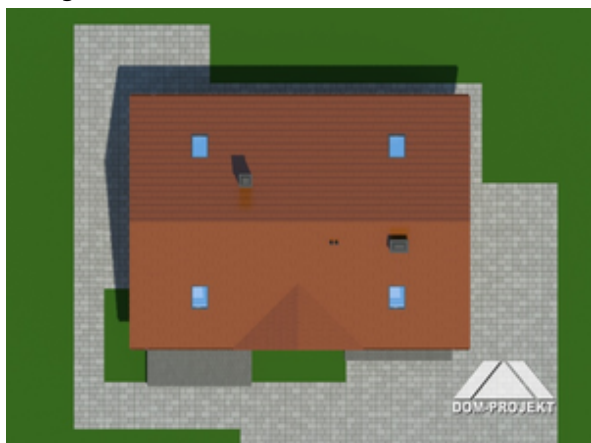
Opis projektu

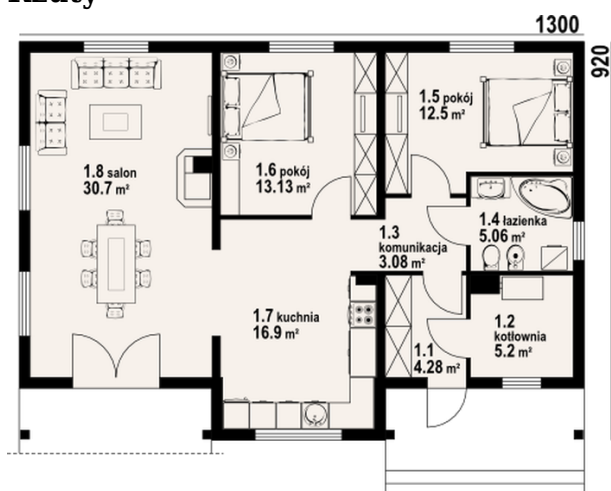
Nieduży dom parterowy w technologii szkieletowej. Idealny na działkę z wejściem od południa. Program użytkowy domu stanowią: duży salon z kominkiem i wyjściem na taras, otwarta kuchnia, dwa pokoje, łazienka, komunikacja, wiatrołap oraz kotłownia.

Elewacje



Sytuacje



Rzuty

Parter 90.85 m²

wiatrołap	4.28 m ²
kotłownia	5.20 m ²
komunikacja	3.08 m ²
łazienka	5.06 m ²
pokój	12.50 m ²
pokój	13.13 m ²
kuchnia	16.90 m ²
salon	30.70 m ²