

Podstawowe informacje



Dane techniczne projektu

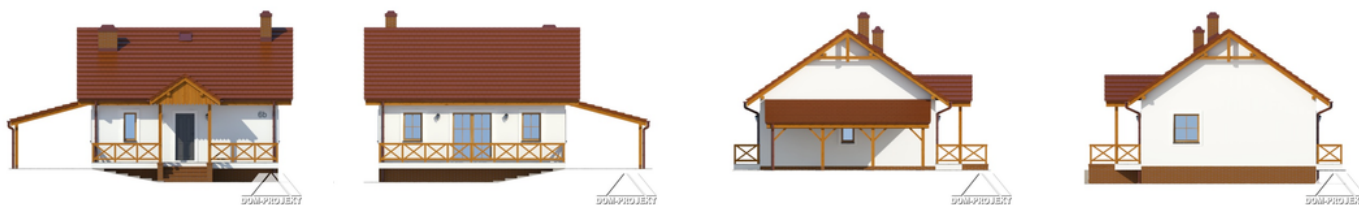
| | |
|-------------------------------|-----------------------------|
| Całkowita powierzchnia | 53.95 m² |
| Powierzchnia użytkowa | 53.95 m² |
| Powierzchnia zabudowy | 74 m² |
| Powierzchnia dachu | 139.20 m² |
| Kubatura | 295 m³ |
| Wymiary budynku | 8.50 x 8 m |
| Kąt nachylenia | 35° |
| Wysokość budynku | 7.22 m |
| Wymiary działki | 17.70 x 16 m |



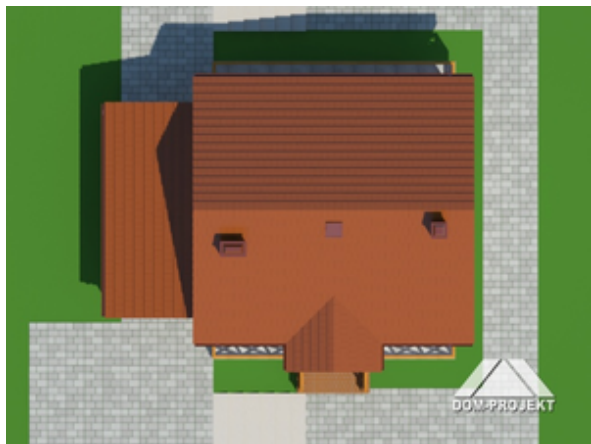
Opis projektu

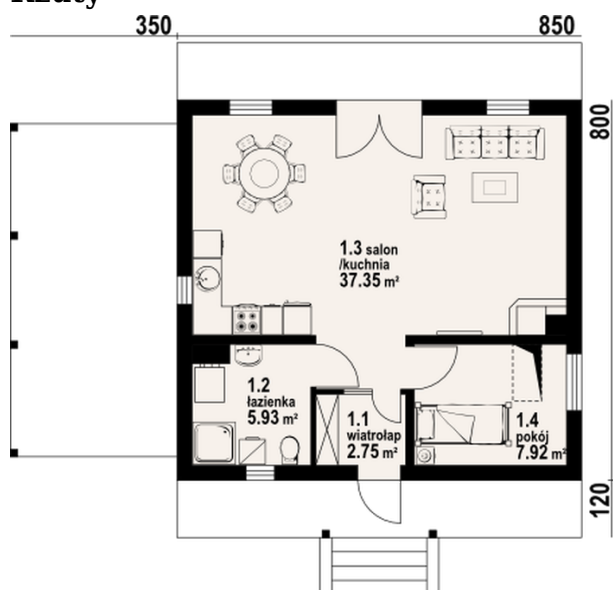
Mały dom parterowy o prostej i ekonomicznej bryle zaprojektowany w technologii drewnianej szkieletowej. Salon z aneksem kuchennym, kominkiem oraz wyjściem na balkon, łazienka, wiatrołap. Z pokoju dostęp przez schody składane na strych. Z boku budynku dobudowana wiatra garażowa.

Elewacje



Sytuacje



Rzuty

Parter 53.95 m²

| | |
|----------------|----------------------|
| wiatrołap | 2.75 m ² |
| łazienka | 5.93 m ² |
| kuchnia/ salon | 37.35 m ² |
| pokój | 7.92 m ² |