

Podstawowe informacje



Dane techniczne projektu

Całkowita powierzchnia	67.88 m²
Powierzchnia użytkowa	65.48 m²
Powierzchnia zabudowy	107.03 m²
Powierzchnia dachu	195.67 m²
Kubatura	510 m³
Wymiary budynku	12 x 13 m
Kąt nachylenia	30°
Wysokość budynku	6.87 m
Wymiary działki	22.70 x 20.34 m



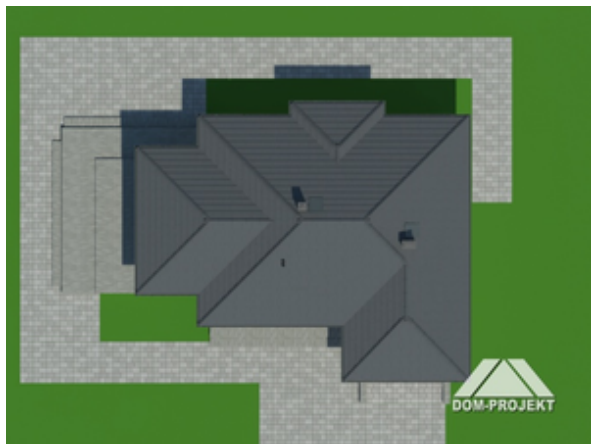
Opis projektu

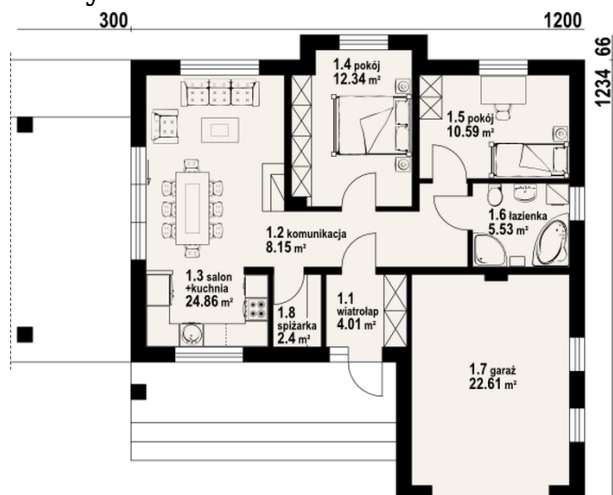
Wygodny i funkcjonalny dom parterowy z jedno stanowiskowym garażem. Salon z aneksem kuchennym tworzą wspólną przestrzeń. Zaprojektowano ponadto dwa pokoje i łazienkę, a w pobliżu aneksu usytuowano spiżarnię, w salonie kominek oraz wyjście na duży, częściowo zadaszony taras.

Elewacje



Sytuacje



Rzuty

Parter 67.88 m²

wiatrołap	4.01 m ²
komunikacja	8.15 m ²
kuchnia/ salon	24.86 m ²
pokój	12.34 m ²
pokój	10.59 m ²
łazienka	5.53 m ²
garaż	22.61 m ²
spiżarka	2.40 m ²