

## Podstawowe informacje



## Dane techniczne projektu

<b>Całkowita powierzchnia</b>	<b>306.99 m<sup>2</sup></b>
<b>Powierzchnia użytkowa</b>	<b>139.07 m<sup>2</sup></b>
<b>Powierzchnia zabudowy</b>	<b>154.54 m<sup>2</sup></b>
<b>Powierzchnia dachu</b>	<b>278.94 m<sup>2</sup></b>
<b>Kubatura</b>	<b>947.67 m<sup>3</sup></b>
<b>Wymiary budynku</b>	<b>17.49 x 9.54 m</b>
<b>Kąt nachylenia</b>	<b>40°</b>
<b>Wysokość budynku</b>	<b>8.45 m</b>
<b>Wymiary działki</b>	<b>24.49 x 18.04 m</b>



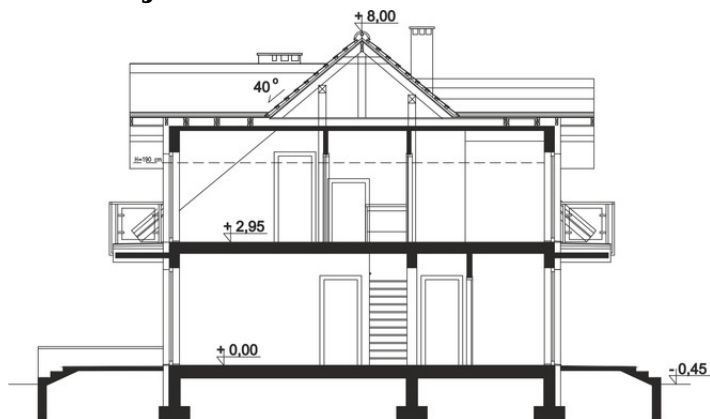
## Opis projektu

Projekt klasycznego domu z dwuspadowym dachem, w którym wygonie zamieszka 4-5 osobowa rodzina. Do dyspozycji mieszkańców jest duża otwarta kuchnia (w razie potrzeby można ją zamknąć ścianką działową). Nie zapomniano w niej o miejscu pod zabudowę sprzętem AGD i praktycznej spiżarni. Duży, przestronny salon z ciekawym wykuszem jadalnym jest doskonałym miejscem wypoczynku w ciągu dnia, a centralne położenie kominka nadaje całości przytulnego charakteru i doskonale sprawdzi się podczas ogrzewania domu w zimie. Bezpośrednio z pokojem dziennym sąsiaduje dodatkowy pokój, kt&oa...

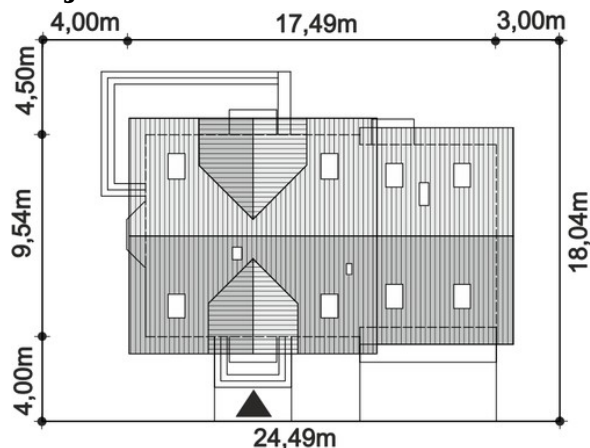
## Elewacje



## Przekrój



## Sytuacja



**Rzuty****Parter 121.87 m<sup>2</sup>**

wiatrołap	3.15 m <sup>2</sup>
Kotłownia	6.60 m <sup>2</sup>
Pom gospodarcze	4.30 m <sup>2</sup>
łazienka	3.09 m <sup>2</sup>
Pokój Gabinet	12.61 m <sup>2</sup>
Salon Jadalnia	33.62 m <sup>2</sup>
Kuchnia	9.21 m <sup>2</sup>
Spiarnia	1.86 m <sup>2</sup>
Hol schody	8.10 m <sup>2</sup>
Garaż	39.33 m <sup>2</sup>

**Poddasze 72.28 m<sup>2</sup>**

Komunikacja	6.10 m <sup>2</sup>
łazienka	7.26 m <sup>2</sup>
Pokój	12.91 m <sup>2</sup>
Pokój	14.63 m <sup>2</sup>
Pokój	15.82 m <sup>2</sup>
Strych Garderoba	5.29 m <sup>2</sup>
Strych	23.51 m <sup>2</sup>
Strych Pralnia	4.73 m <sup>2</sup>