

## Podstawowe informacje



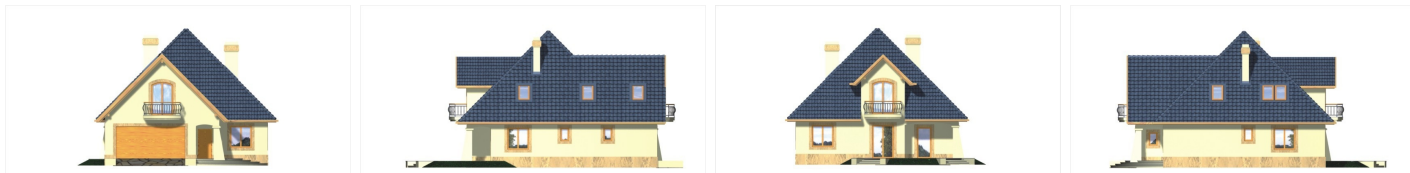
## Dane techniczne projektu

Powierzchnia użytkowa	133.60 m <sup>2</sup>
Powierzchnia zabudowy	133.10 m <sup>2</sup>
Powierzchnia dachu	245 m <sup>2</sup>
Kąt nachylenia	45°
Wysokość budynku	9.40 m
Wymiary działki	19.30 x 0 m

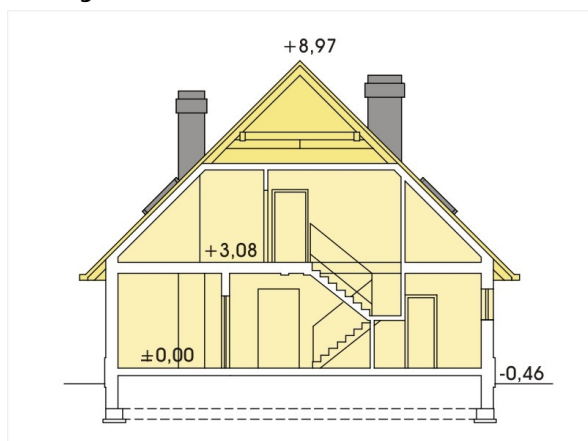
## Opis projektu

Wygodny dom z użytkowym poddaszem. Komfort rodzinnego życia rozgrzewa kominek w pokoju dziennym. Obszerna kuchnia otwiera się na podcień tarasu ogrodowego. Podwójny garaż łączy się w praktyczny sposób z kotłownią, z której dostajemy się do kuchni.

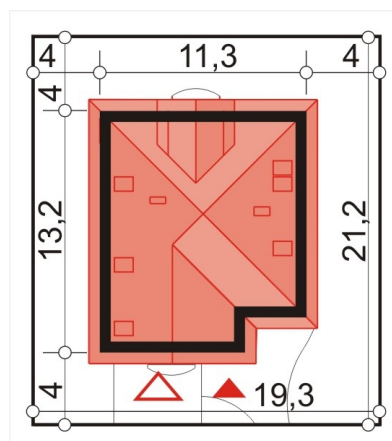
## Elewacje



## Przekrój



## Sytuacje



**Rzuty**