

Podstawowe informacje



Dane techniczne projektu

Całkowita powierzchnia	126.60 m²
Powierzchnia użytkowa	101.92 m²
Powierzchnia zabudowy	155.17 m²
Powierzchnia dachu	211.09 m²
Kubatura	339.28 m³
Wymiary budynku	18.28 x 9.52 m
Kąt nachylenia	30°
Wysokość budynku	6.38 m
Wymiary działki	26.28 x 17.52 m

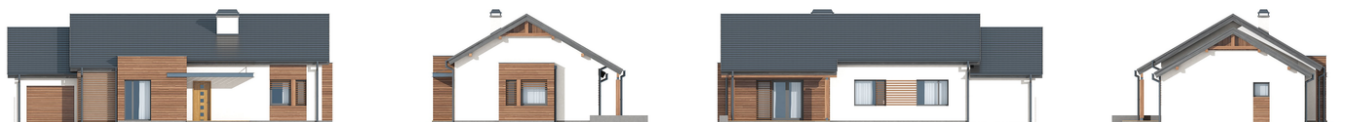


Opis projektu

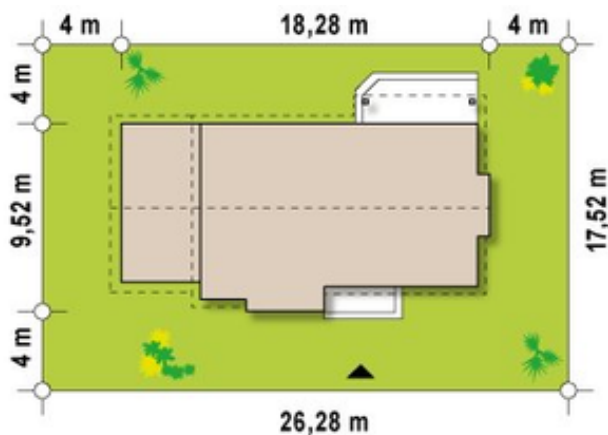
Z93 GL to zgrabny, funkcjonalny dom parterowy dla 4-osobowej rodziny. Prostą bryłę z dwuspadowym dachem urozmaicają dwa wykusze - jeden w kuchni, drugi w głównej sypialni. Okładziny z ciemnego drewna na elewacjach, szara stolarka oraz ciekawe detale architektoniczne nadają nowoczesny wygląd. Nad wejściem zaprojektowano ażurową formę w lekkiej stalowej konstrukcji.

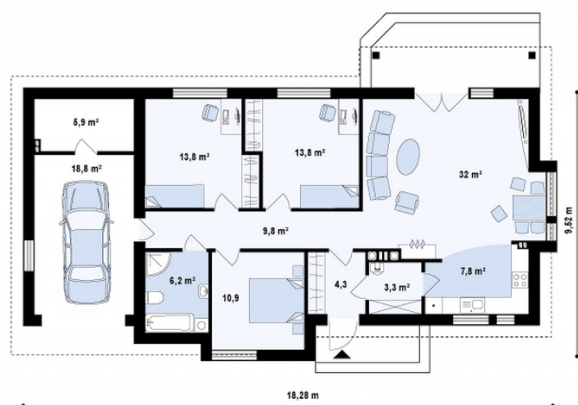
Bogaty program użytkowy rozwiązano na poziomie parteru. Strefa dzienna to przestronny salon z aneksem telewizyjnym i wyjściem na zadaszony taras. Kuchnię zaprojektowano w kompozycji otwarte...

Elewacje



Sytuacje



Rzuty

Parter 126.60 m²

Sie	4.30 m ²
Garażpom. gosp.	24.70 m ²
Spiarka	3.30 m ²
Kuchnia	7.80 m ²
Salonjadalnia	32.00 m ²
Hol	9.80 m ²
Pokój	13.80 m ²
Pokój	13.80 m ²
łazienka	6.20 m ²
Pokój	10.90 m ²