

Podstawowe informacje



Dane techniczne projektu

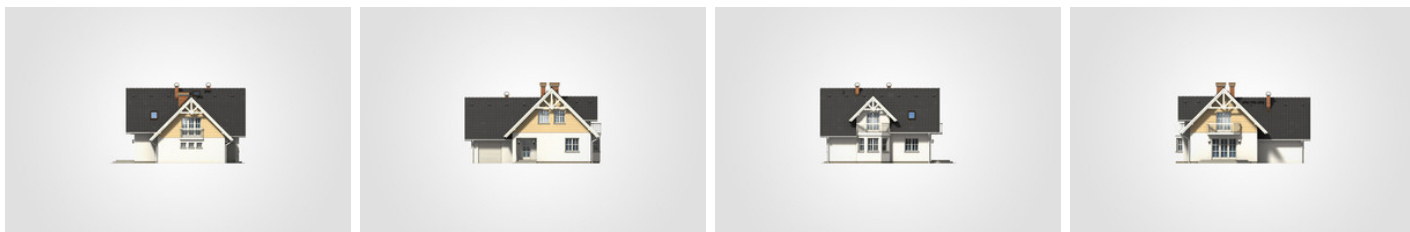
Całkowita powierzchnia	245.90 m²
Powierzchnia użytkowa	136.90 m²
Powierzchnia zabudowy	124.30 m²
Powierzchnia dachu	232 m²
Kubatura	728.90 m³
Wymiary budynku	13.80 x 11.20 m
Kąt nachylenia	45°
Wysokość budynku	8.13 m
Wymiary działki	21.80 x 19.20 m



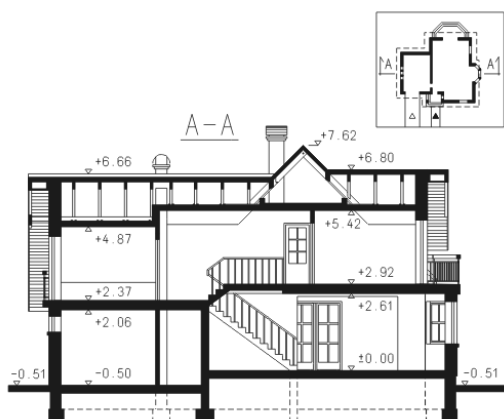
Opis projektu

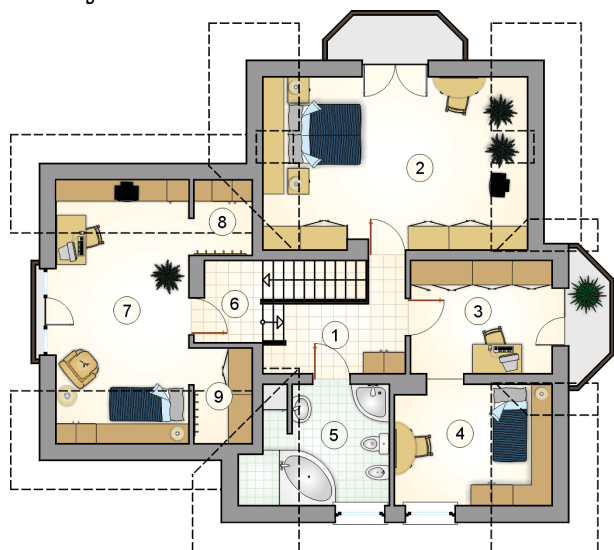
Parterowy dom z poddaszem użytkowym i garażem, z przeszklonym ryzalitem i lukarną z balkonem

Elewacje



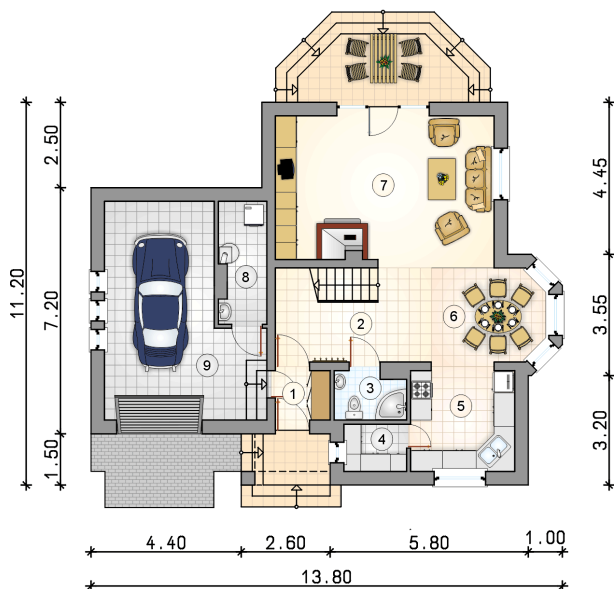
Przekrój



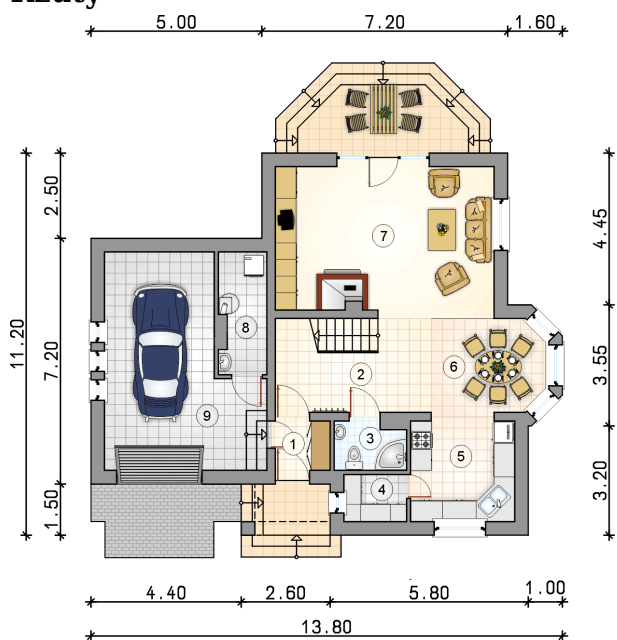
Rzuty

Parter 68.55 m²

przedsiónek	2.30 m ²
hall z komunikacją	9.95 m ²
łazienka	2.85 m ²
spizarnia	2.55 m ²
kuchnia	9.20 m ²
jadalnia	9.25 m ²
pokój dzienny	27.60 m ²
kotłownia	4.85 m ²
garaż	23.65 m ²

5.00 7.20 1.60



11.20 2.50
 7.20
 1.50
 4.40 2.60 5.80 1.00
 13.80
 4.45
 3.55
 3.20

Rzuty

Poddasze 68.35 m²

hall z komunikacją	6.25 m ²
pokój	20.30 m ²
pokój	9.25 m ²
aneks sypialny	7.10 m ²
łazienka	6.70 m ²
hall	3.10 m ²
pokój	13.00 m ²
garderoba	0.95 m ²
garderoba	1.70 m ²

