

## Podstawowe informacje



## Dane techniczne projektu

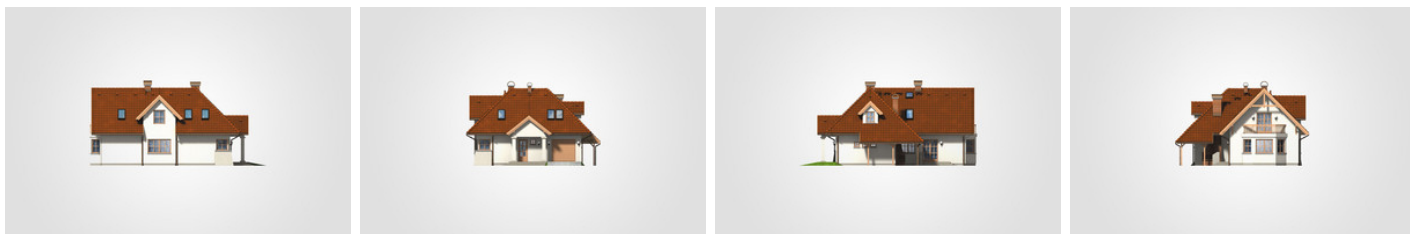
<b>Całkowita powierzchnia</b>	<b>261.05 m<sup>2</sup></b>
<b>Powierzchnia użytkowa</b>	<b>149 m<sup>2</sup></b>
<b>Powierzchnia zabudowy</b>	<b>141.65 m<sup>2</sup></b>
<b>Powierzchnia dachu</b>	<b>260.50 m<sup>2</sup></b>
<b>Kubatura</b>	<b>803.50 m<sup>3</sup></b>
<b>Wymiary budynku</b>	<b>11.20 x 16.03 m</b>
<b>Kąt nachylenia</b>	<b>45°</b>
<b>Wysokość budynku</b>	<b>8.13 m</b>
<b>Wymiary działki</b>	<b>20.60 x 24.03 m</b>



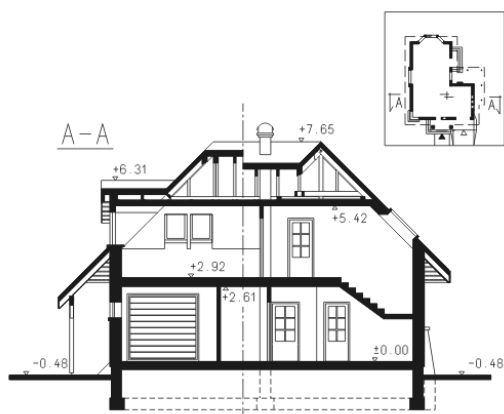
## Opis projektu

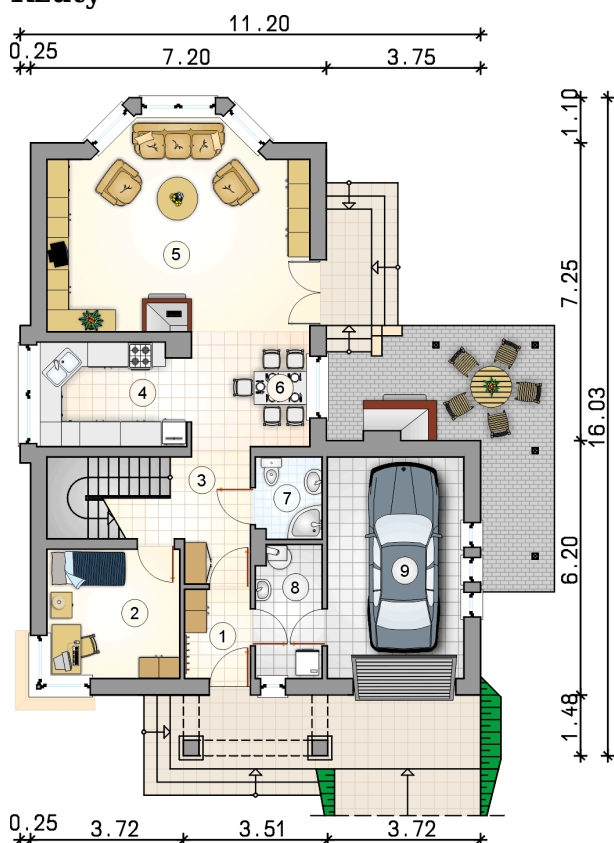
Dom parterowy z poddaszem użytkowym, gankiem z kolumnami, przeszklonym ryzalitem, lukarną i zadaszonym tarasem, z garażem

## Elewacje

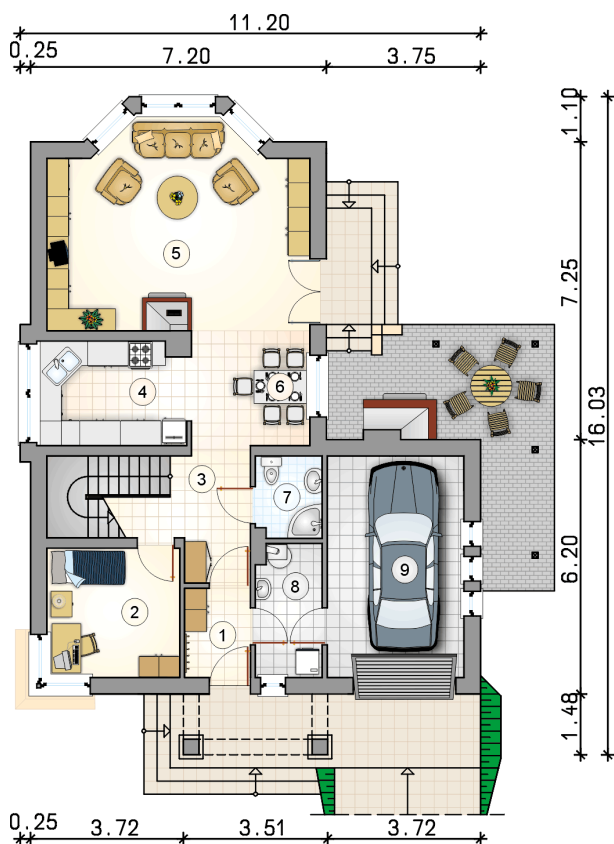


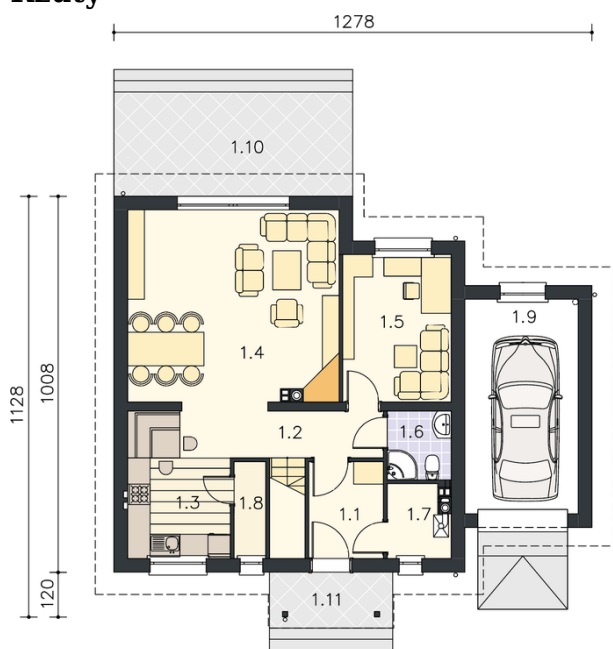
## Przekrój



**Rzuty**

**Parter 78.45 m<sup>2</sup>**

przedsionek	3.50 m <sup>2</sup>
pokój	10.15 m <sup>2</sup>
hall z komunikacją	8.45 m <sup>2</sup>
kuchnia	9.20 m <sup>2</sup>
pokój dzienny	30.75 m <sup>2</sup>
jadalnia	8.00 m <sup>2</sup>
łazienka	3.20 m <sup>2</sup>
kotłownia	5.20 m <sup>2</sup>
garaż	18.00 m <sup>2</sup>



**Rzuty**

**Poddasze 70.55 m<sup>2</sup>**

hall z komunikacją

 10.95 m<sup>2</sup>

pokój

 11.00 m<sup>2</sup>

łazienka

 9.10 m<sup>2</sup>

pokój

 20.20 m<sup>2</sup>

pokój

 19.30 m<sup>2</sup>
