

Podstawowe informacje



Dane techniczne projektu

Całkowita powierzchnia	249.25 m²
Powierzchnia użytkowa	111.60 m²
Powierzchnia zabudowy	158.15 m²
Powierzchnia dachu	280 m²
Kubatura	808.15 m³
Wymiary budynku	11.70 x 22.97 m
Kąt nachylenia	45°
Wysokość budynku	7.68 m
Wymiary działki	19.70 x 30.98 m

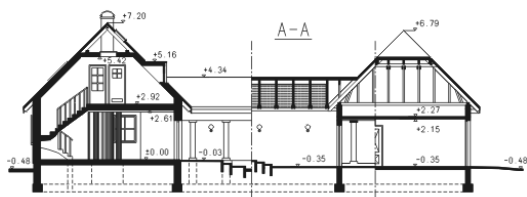
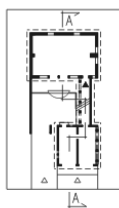
Opis projektu

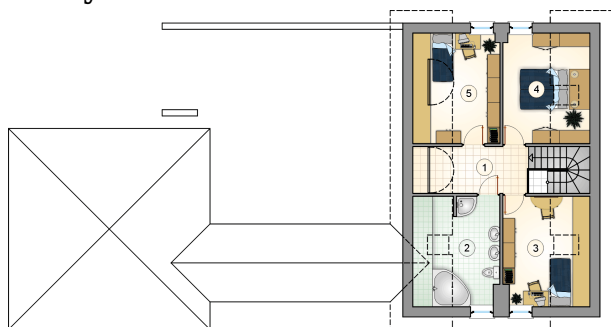
Dom parterowy z poddaszem użytkowym, z garażem i wiatą, z półokrągłymi lukarnami i odkrytym tarasem

Elewacje

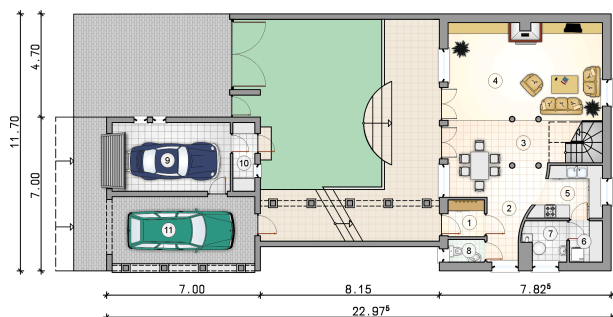


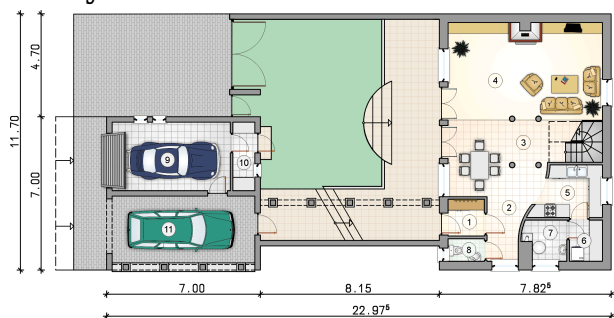
Przekrój



Rzuty

Parter 93.65 m²

wiatrołap	2.75 m ²
schowek	3.15 m ²
wiata garażowa	19.85 m ²
hall	4.05 m ²
jadalnia	19.35 m ²
pokój dzienny	29.80 m ²
kuchnia	6.80 m ²
pom. gospodarcze	2.80 m ²
kotłownia	3.40 m ²
w.c.	1.70 m ²
garaż	16.80 m ²



Rzuty

Poddasze 40.95 m²

hall z komunikacją

 6.25 m²

łazienka

 8.45 m²

pokój

 8.50 m²

pokój

 8.65 m²

pokój

 9.10 m²
