

Podstawowe informacje



Dane techniczne projektu

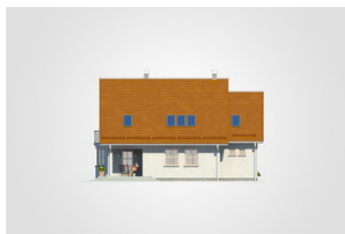
Całkowita powierzchnia	229.50 m²
Powierzchnia użytkowa	115.50 m²
Powierzchnia zabudowy	117.65 m²
Powierzchnia dachu	218.50 m²
Kubatura	717.10 m³
Wymiary budynku	14.01 x 9.20 m
Kąt nachylenia	45°
Wysokość budynku	8.96 m
Wymiary działki	21.01 x 18.10 m



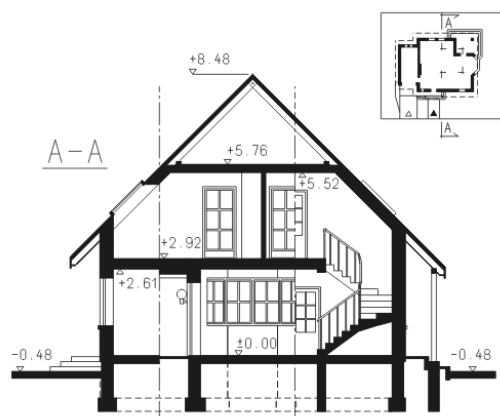
Opis projektu

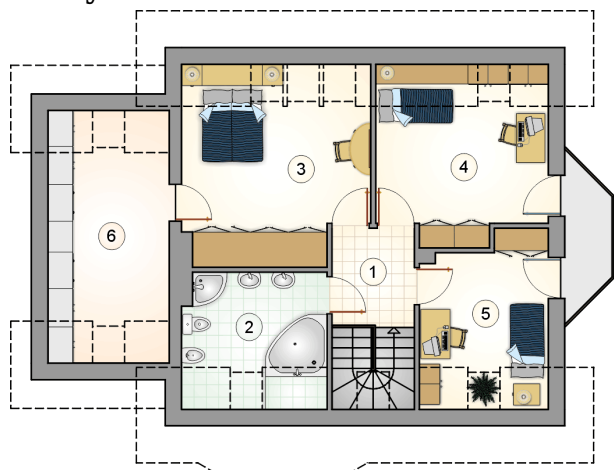
Dom z poddaszem użytkowym, parterowy, z dekoracyjnym ryzalitem i tarasem, z garażem

Elewacje

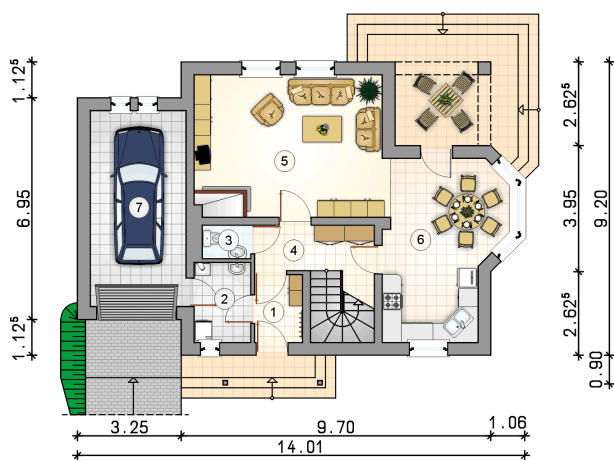


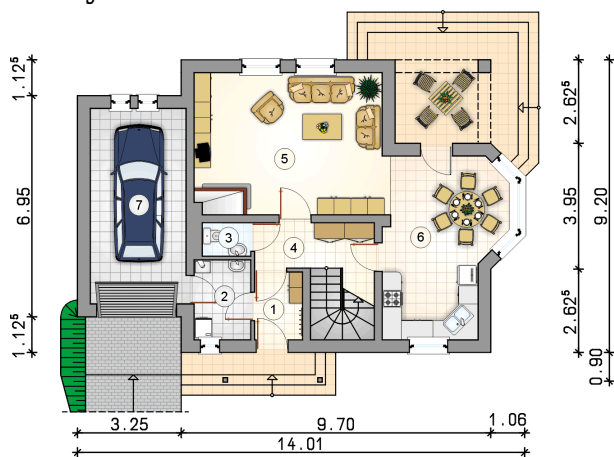
Przekrój



Rzuty

Parter 62.30 m²

przedsionek	3.20 m ²
kotłownia	4.45 m ²
w.c.	1.60 m ²
hall z komunikacją	6.85 m ²
pokój dzienny	26.50 m ²
kuchnia z jadalnią	19.70 m ²
garaż	18.45 m ²



Rzuty

Poddasze 53.20 m²

hall z komunikacją

 4.80 m²

łazienka

 8.30 m²

pokój

 17.05 m²

pokój

 13.35 m²

pokój

 9.70 m²

strych

 12.80 m²
