

Podstawowe informacje



Dane techniczne projektu

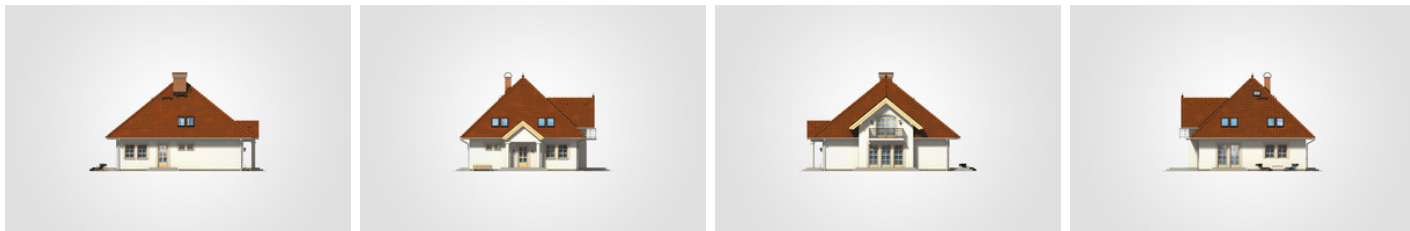
Całkowita powierzchnia	425.80 m ²
Powierzchnia użytkowa	185.35 m ²
Powierzchnia zabudowy	150.10 m ²
Powierzchnia dachu	250.40 m ²
Kubatura	1 227.70 m ³
Wymiary budynku	11.70 x 12.70 m
Kąt nachylenia	44°
Wysokość budynku	9.47 m
Wymiary działki	19.70 x 21.91 m



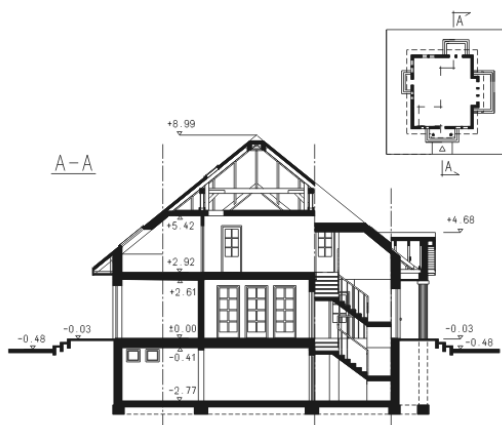
Opis projektu

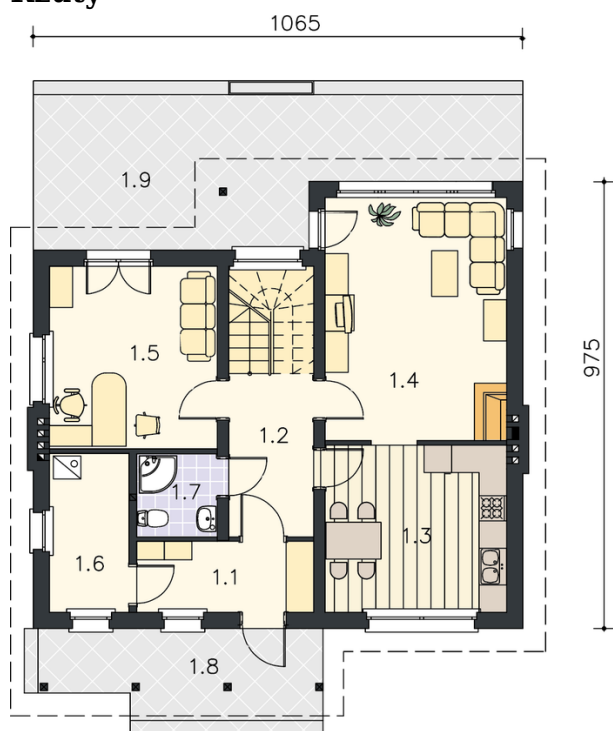
Duży, parterowy dom z kopertowym dachem i poddaszem użytkowym, z 5 sypialniami, z ryzalitem i lukarną z balkonem, podpiwniczony

Elewacje

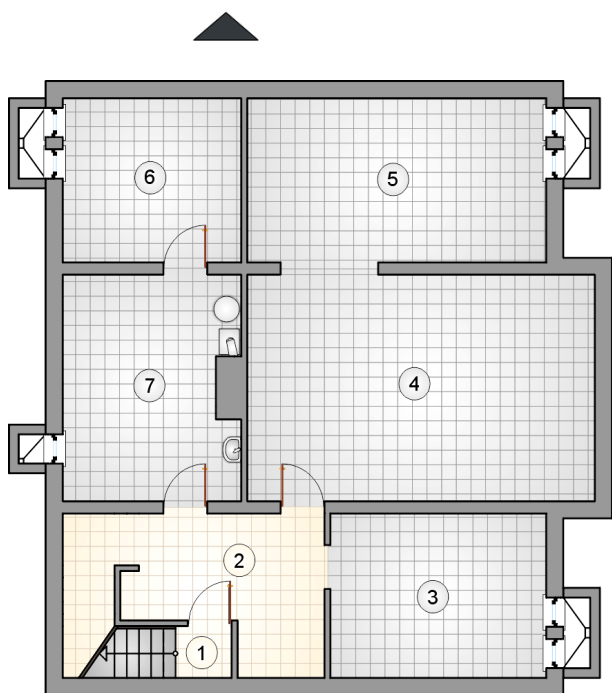


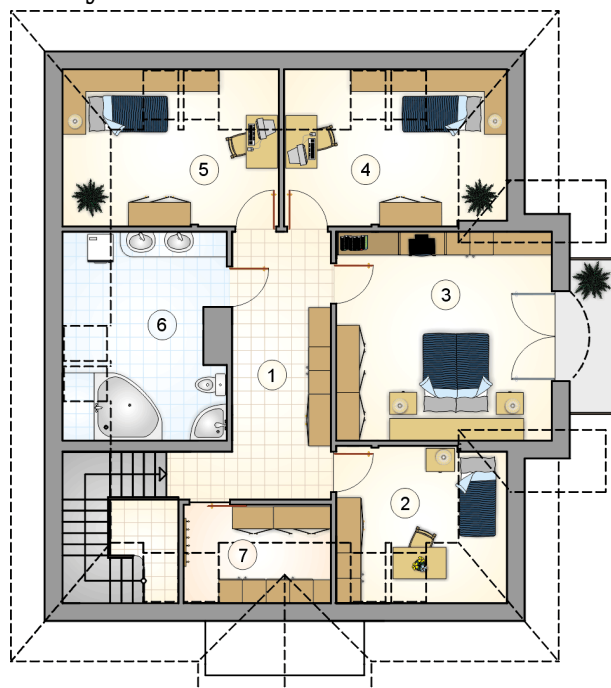
Przekrój



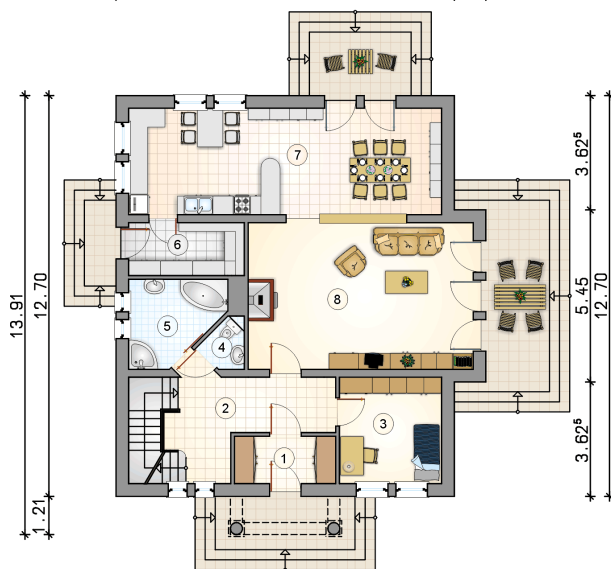
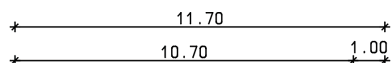
Rzuty

Piwnica 111.25 m²

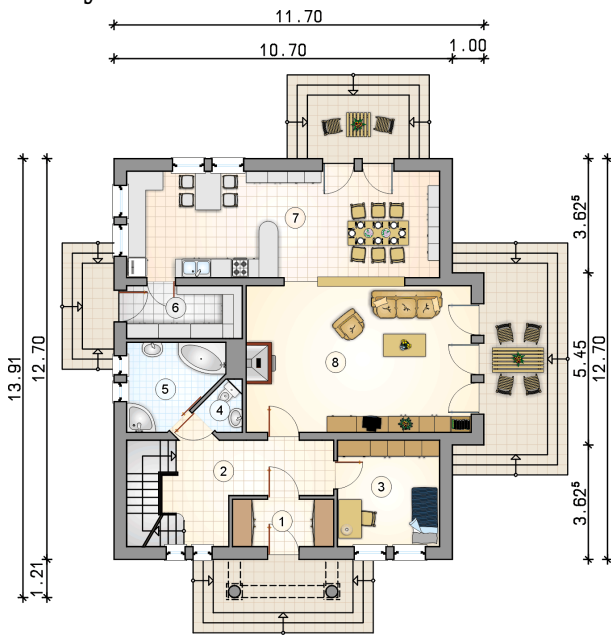
łącznik	1.20 m ²
piwnica	12.15 m ²
piwnica	14.95 m ²
piwnica	33.35 m ²
piwnica	20.90 m ²
skład opału	12.35 m ²
kotłownia	16.35 m ²



Rzuty

Parter 110.20 m²

przedsionek	4.80 m ²
hall z komunikacją	12.50 m ²
pokój	10.90 m ²
w.c.	1.80 m ²
łazienka	7.25 m ²
spizarnia	6.15 m ²
kuchnia z jadalnią	33.55 m ²
pokój dzienny	33.25 m ²



Rzuty

Poddasze 75.15 m²

hall z komunikacją	14.70 m ²
pokój	6.60 m ²
pokój	20.85 m ²
pokój	9.25 m ²
pokój	8.90 m ²
łazienka	11.70 m ²
garderoba	3.15 m ²

