

Podstawowe informacje



Dane techniczne projektu

Powierzchnia użytkowa	281.30 m²
Powierzchnia zabudowy	269 m²
Powierzchnia dachu	227.70 m²
Kąt nachylenia	5°
Wysokość budynku	7 m
Wymiary działki	28.30 x 0 m

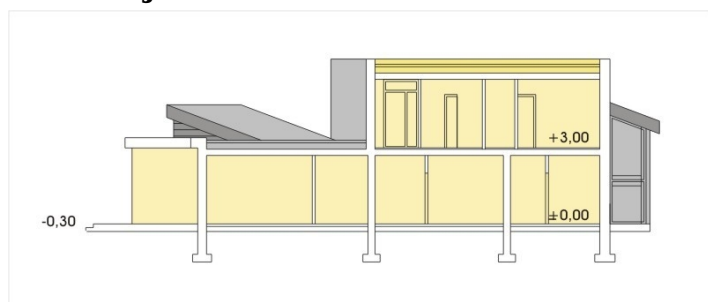
Opis projektu

Nowoczesny dom o eleganckiej bryle. Rozwiązania funkcjonalne i przeszklenia parteru umożliwiają przenikanie się ogrodu z domem. Dotyczy to zwłaszcza jadalni i gabinetu z widokiem na oczko wodne oraz pokoju kąpielowego z ewentualną sauną, z którego po chwilach relaksu można wyjść bezpośrednio na drewniany taras. Na piętrze na uwagę zasługuje zwłaszcza sypialnia rodziców z obniżoną częścią dla łóżka i własną łazienką. Dom dostępny w lustrzanym odbiciu.

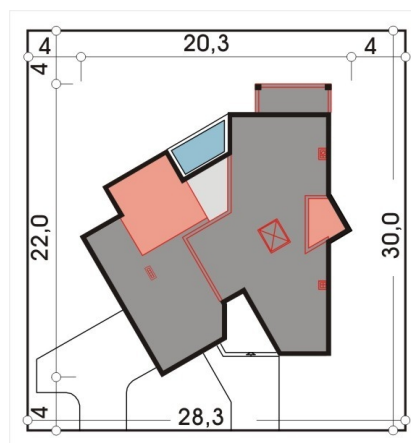
Elewacje



Przekrój



Sytuacje



Rzuty