

Podstawowe informacje



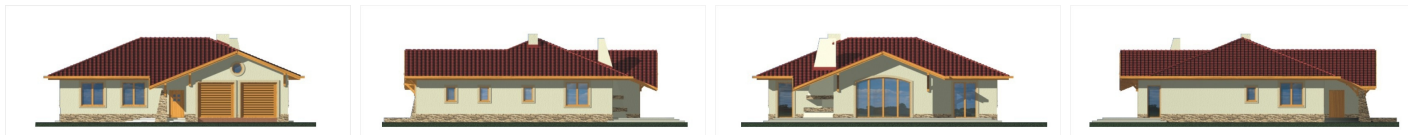
Dane techniczne projektu

Powierzchnia użytkowa	112 m ²
Powierzchnia zabudowy	186.70 m ²
Powierzchnia dachu	268 m ²
Kąt nachylenia	22°
Wysokość budynku	5.50 m
Wymiary działki	23 x 0 m

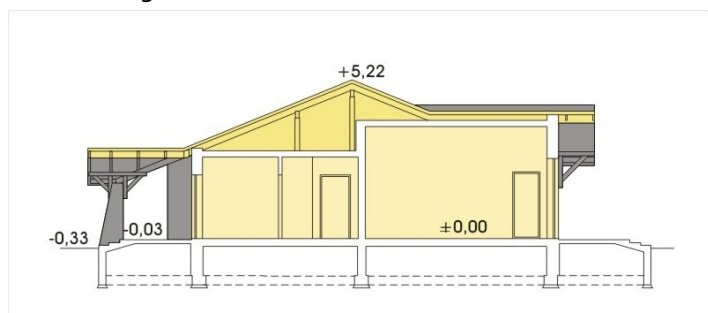
Opis projektu

Wygodny dom rodzinny o praktycznym układzie funkcjonalnym, z wyraźnym podziałem na strefę dzienną i nocną.

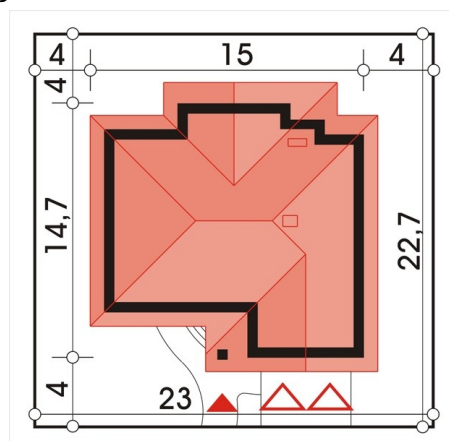
Elewacje



Przekrój



Sytuacje



Rzuty