

Podstawowe informacje



Dane techniczne projektu

Całkowita powierzchnia	104.60 m²
Powierzchnia użytkowa	63.50 m²
Powierzchnia zabudowy	104.55 m²
Powierzchnia dachu	161.30 m²
Kubatura	452.55 m³
Wymiary budynku	14.55 x 7.70 m
Kąt nachylenia	30°
Wysokość budynku	6.08 m
Wymiary działki	21.55 x 17.17 m

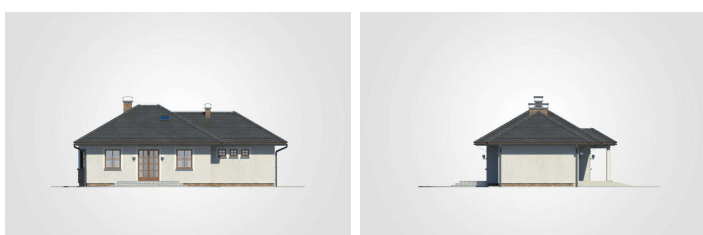
Opis projektu

Niewielki, energooszczędny dom parterowy z odkrytym tarasem wycoczynkowym i garażem

Elewacje



Elewacje

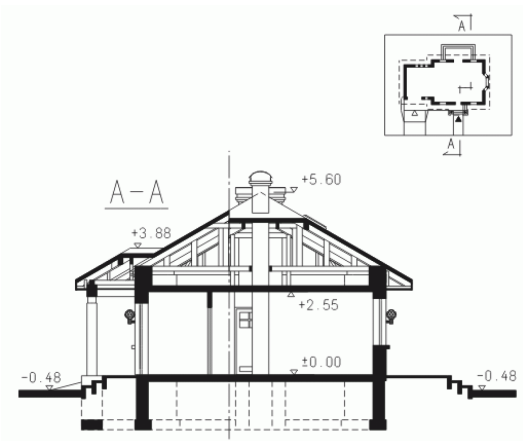


Przekrój

DOBRY DOM
 ul. Wrzesława Romańczuka 6, 35-302 Rzeszów
 +48 17 852 52 30
 08:00 - 16:00

waldemar.kowalski@grupadobrydom.pl

Podane ceny nie stanowią oferty handlowej w rozumieniu art. 66 par. 1 Kodeksu Cywilnego



DOBRY DOM
ul. Wrzesława Romańczuka 6, 35-302 Rzeszów
+48 17 852 52 30
08:00 - 16:00

waldemar.kowalski@grupadobrydom.pl
Podane ceny nie stanowią oferty handlowej w rozumieniu art. 66 par. 1 Kodeksu Cywilnego

Rzuty**Parter 63.90 m²**

przedsionek	3.55 m ²
garaż	15.75 m ²
pokój	8.15 m ²
łazienka	3.40 m ²
pokój	8.15 m ²
hall	1.65 m ²
pokój dzienny z jadalnią	26.10 m ²
kuchnia	5.80 m ²
pom. gospodarcze	2.85 m ²
kotłownia	4.25 m ²