

Podstawowe informacje



Dane techniczne projektu

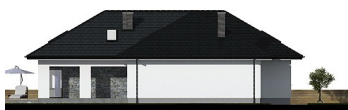
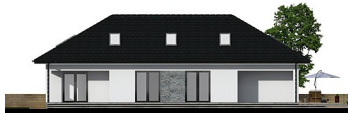
| | |
|-------------------------------|-----------------------------|
| Całkowita powierzchnia | 110.10 m² |
| Powierzchnia użytkowa | 171.90 m² |
| Powierzchnia zabudowy | 221 m² |
| Kubatura | 1 m³ |
| Wymiary budynku | 14.88 x 17.94 m |
| Kąt nachylenia | 30° |
| Wysokość budynku | 6.86 m |
| Wymiary działki | 21.88 x 25.94 m |



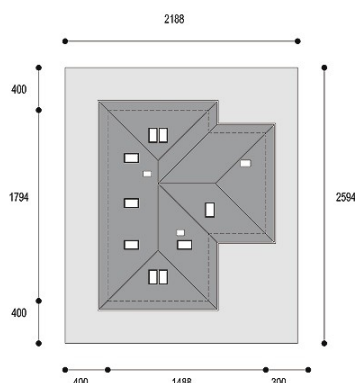
Opis projektu

Dom parterowy wolnostojący, z poddaszem użytkowym, niepodpiwniczony z garażem dwustanowiskowym.

Elewacje



Sytuacje



Rzuty

