

## Podstawowe informacje



## Dane techniczne projektu

<b>Całkowita powierzchnia</b>	<b>95.20 m<sup>2</sup></b>
<b>Powierzchnia użytkowa</b>	<b>95.23 m<sup>2</sup></b>
<b>Powierzchnia zabudowy</b>	<b>114.42 m<sup>2</sup></b>
<b>Powierzchnia dachu</b>	<b>190.99 m<sup>2</sup></b>
<b>Kubatura</b>	<b>266.30 m<sup>3</sup></b>
<b>Wymiary budynku</b>	<b>13.08 x 8.88 m</b>
<b>Kąt nachylenia</b>	<b>30°</b>
<b>Wysokość budynku</b>	<b>6.34 m</b>
<b>Wymiary działki</b>	<b>20.08 x 16.88 m</b>



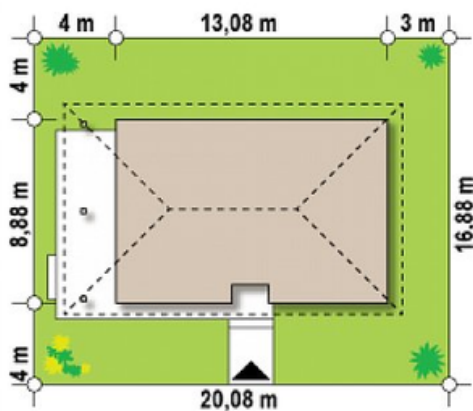
## Opis projektu

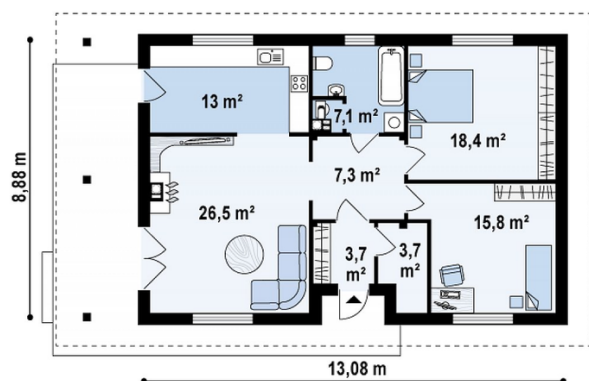
Ściany: gazobeton, ceramika, silikaty  
Dach: dachówka, blachodachówka  
Strop: drewniany, więzary

## Elewacje



## Sytuacje



**Rzuty****Parter 95.20 m<sup>2</sup>**

<b>Sie</b>	3.70 m <sup>2</sup>
<b>Hol</b>	7.00 m <sup>2</sup>
<b>Salon</b>	26.50 m <sup>2</sup>
<b>Pom gosp</b>	3.70 m <sup>2</sup>
<b>łazienka</b>	7.10 m <sup>2</sup>
<b>Pokój</b>	18.40 m <sup>2</sup>
<b>Pokój</b>	15.80 m <sup>2</sup>
<b>Kuchnia</b>	13.00 m <sup>2</sup>