

Podstawowe informacje



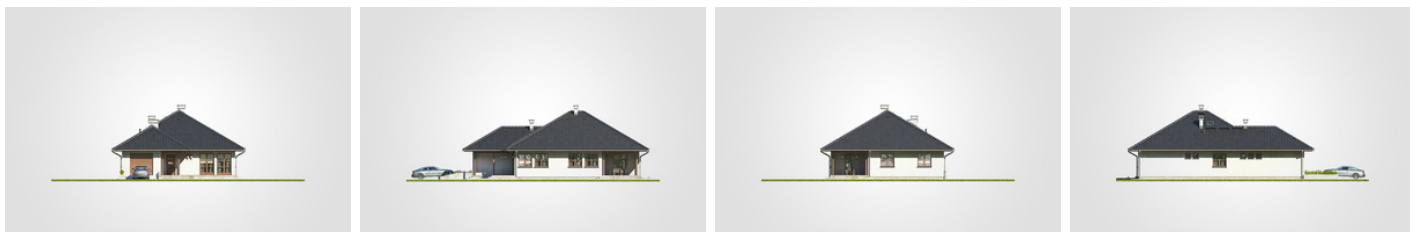
Dane techniczne projektu

Całkowita powierzchnia	190.45 m²
Powierzchnia użytkowa	117.85 m²
Powierzchnia zabudowy	190.45 m²
Powierzchnia dachu	289.15 m²
Kubatura	907.65 m³
Wymiary budynku	12.20 x 17.95 m
Kąt nachylenia	30°
Wysokość budynku	7.40 m
Wymiary działki	20.20 x 25.95 m

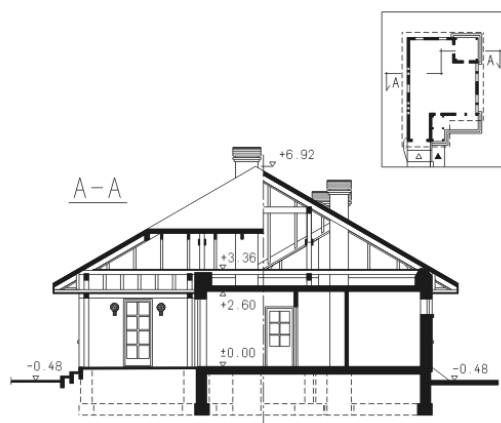
Opis projektu

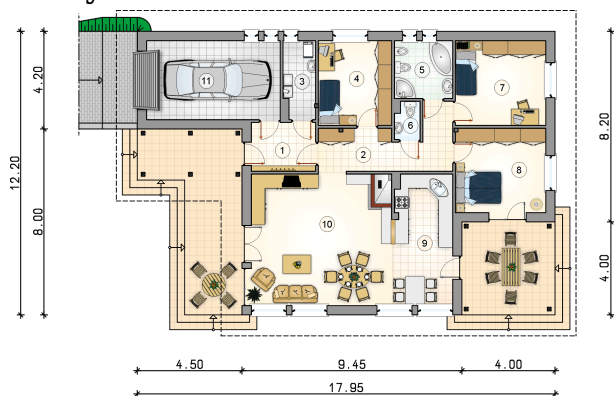
Dom parterowy z kopertowym dachem, 3 sypialniami, tarasem w podcieniu i garażem

Elewacje



Przekrój



Rzuty

Parter 117.85 m²

przedsionek	5.80 m ²
pokój dzienny	34.20 m ²
garaż	19.50 m ²
hall	11.45 m ²
kotłownia	4.50 m ²
pokój	11.50 m ²
łazienka	6.25 m ²
w.c.	1.65 m ²
pokój	14.15 m ²
pokój	14.10 m ²
kuchnia z jadalnią	14.25 m ²

