

Podstawowe informacje



Dane techniczne projektu

Całkowita powierzchnia	338.80 m²
Powierzchnia użytkowa	279.10 m²
Powierzchnia zabudowy	210.66 m²
Powierzchnia dachu	389.13 m²
Kubatura	1 205 m³
Wymiary budynku	19.83 x 11.82 m
Kąt nachylenia	38°
Wysokość budynku	8.71 m
Wymiary działki	27.93 x 19.82 m



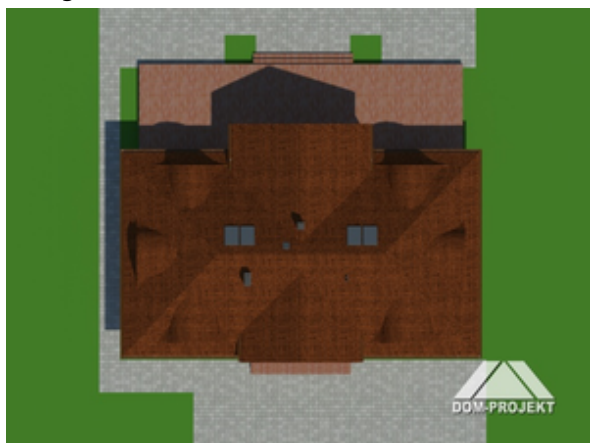
Opis projektu

Zewnętrzna architektura domu GDÓW 1M łączy nowoczesność z tradycją polskich dworów ziemiankich. Nowoczesny układ funkcjonalny wewnątrz. 6 pokoi, 3 łazienki, duża kuchnia, garderoba, wiatrołap, kotłownia. Na parterze część dzienna, na poddaszu duże i wygodne sypialnie.

Elewacje



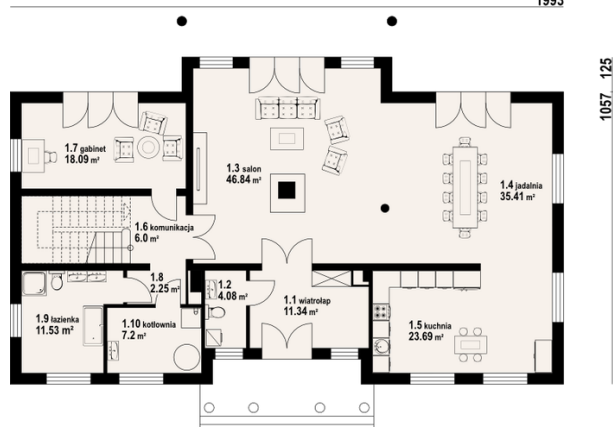
Sytuacje



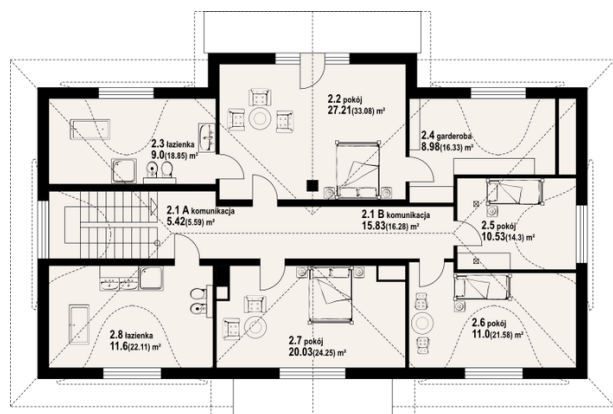
DOM-PROJEKT

Rzuty

1993


Parter 166.43 m²

wiatrołap	11.34 m ²
łazienka	11.53 m ²
korytarz	2.25 m ²
gabinet	18.09 m ²
komunikacja	6.00 m ²
kuchnia	23.69 m ²
jadalnia	35.41 m ²
salon	46.84 m ²
wc	4.08 m ²
kotłownia	7.20 m ²


Poddasze 172.37 m²

komunikacja	21.25 m ²
pokój	27.21 m ²
łazienka	9.00 m ²
garderoba	8.98 m ²
pokój	10.53 m ²
pokój	11.00 m ²
pokój	20.03 m ²
łazienka	11.60 m ²