

## Podstawowe informacje



## Dane techniczne projektu

<b>Całkowita powierzchnia</b>	<b>143.60 m<sup>2</sup></b>
<b>Powierzchnia użytkowa</b>	<b>100.30 m<sup>2</sup></b>
<b>Powierzchnia zabudowy</b>	<b>97.70 m<sup>2</sup></b>
<b>Powierzchnia dachu</b>	<b>154.20 m<sup>2</sup></b>
<b>Wymiary budynku</b>	<b>9.70 x 10.30 m</b>
<b>Kąt nachylenia</b>	<b>35°</b>
<b>Wysokość budynku</b>	<b>7.90 m</b>
<b>Wymiary działki</b>	<b>17.70 x 18.30 m</b>



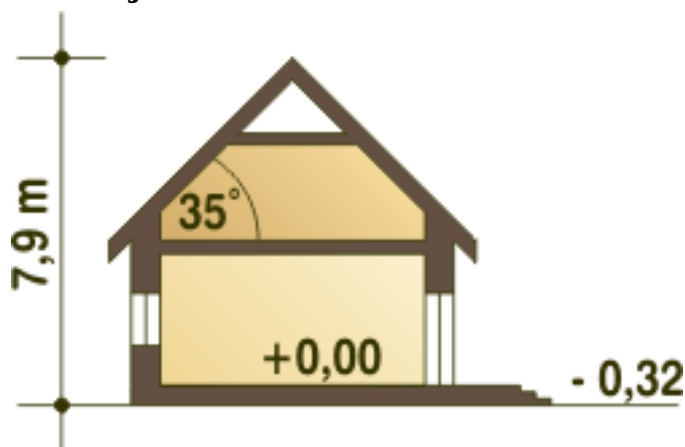
## Opis projektu

Jarząbek II to mały domek w układzie kalenicowym, zaprojektowany z myślą o ekonomicznej budowie o użytkowaniu dla 3-4 osobowej rodziny. Parter zawiera w sobie salon z kuchnią (niewielka spiżarnia przy kuchni), pokój gościnny, wiatrołap, hol, łazienkę z natryskiem oraz garaż i kotłownię na paliwo stałe. Na poddasze prowadzą wygodne schody. Poddasze mieści w sobie sporą łazienkę oraz trzy sypialnie. Architektura Jarząbka II łączy w sobie elementy tradycyjne i nowoczesne.

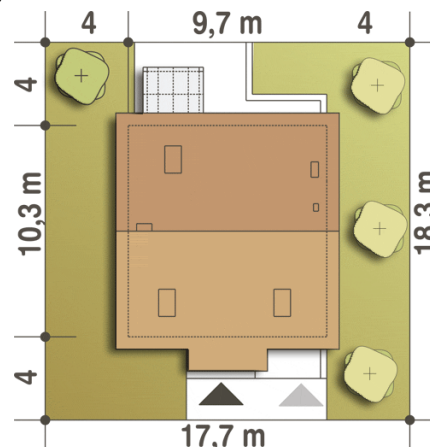
## Elewacje



## Przekrój



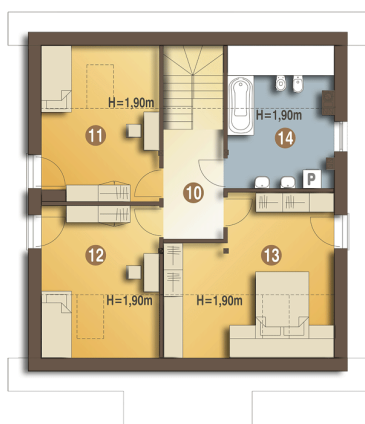
## Sytuacje



**Rzuty**

**Parter 76.40 m<sup>2</sup>**

Wiatrołap	2.50 m <sup>2</sup>
Komunikacja	5.60 m <sup>2</sup>
Schody	3.60 m <sup>2</sup>
Pokój	9.40 m <sup>2</sup>
Salon z kuchnią	27.80 m <sup>2</sup>
Spizarnia	1.50 m <sup>2</sup>
Łazienka	2.40 m <sup>2</sup>
Pom. tech.+CO*	5.70 m <sup>2</sup>
Garaż*	17.90 m <sup>2</sup>


**Piętro 67.20 m<sup>2</sup>**

Przedpokój	5.80 m <sup>2</sup>
Sypialnia	10.00 m <sup>2</sup>
Sypialnia	10.10 m <sup>2</sup>
Sypialnia	13.70 m <sup>2</sup>
Łazienka	8.10 m <sup>2</sup>