

Podstawowe informacje



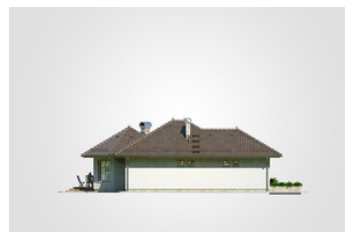
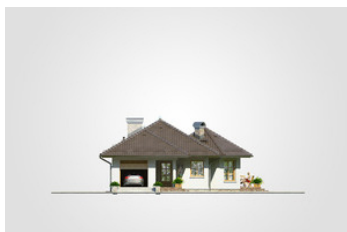
Dane techniczne projektu

Całkowita powierzchnia	119.80 m²
Powierzchnia użytkowa	73.25 m²
Powierzchnia zabudowy	120.55 m²
Powierzchnia dachu	194.60 m²
Kubatura	530.90 m³
Wymiary budynku	11.24 x 15.49 m
Kąt nachylenia	30°
Wysokość budynku	6.30 m
Wymiary działki	19.24 x 23.49 m

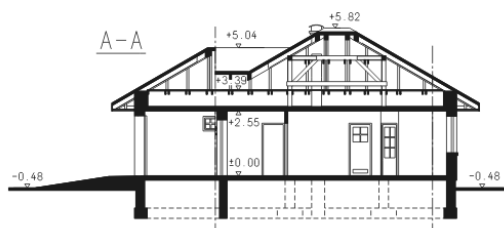
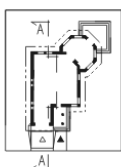
Opis projektu

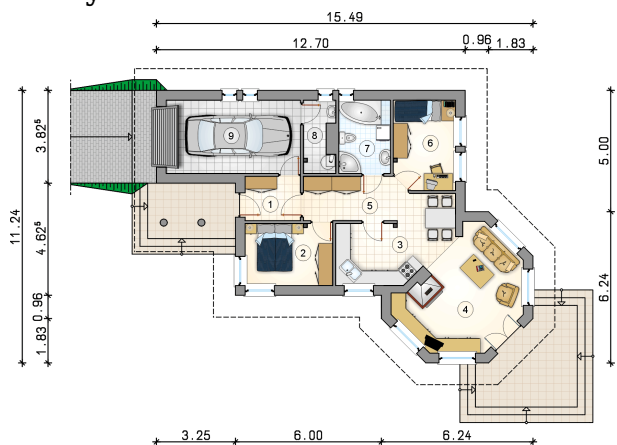
Dom parterowy z wielospadowym dachem, przeszkloną wieżyczką, tarasem oraz garażem, energooszczędny

Elewacje



Przekrój



Rzuty

Parter 73.25 m²

przedsiónek	4.15 m ²
pokój	9.20 m ²
kuchnia	7.95 m ²
pokój dzienny z jadalnią	25.25 m ²
hall	7.45 m ²
pokój	9.30 m ²
łazienka	6.40 m ²
kotłownia	3.55 m ²
garaż	16.70 m ²

