

## Podstawowe informacje



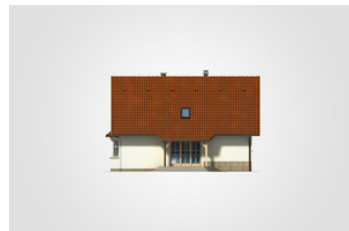
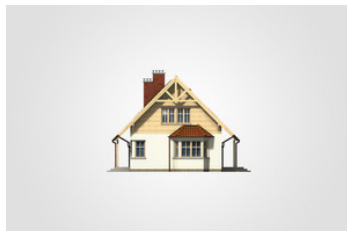
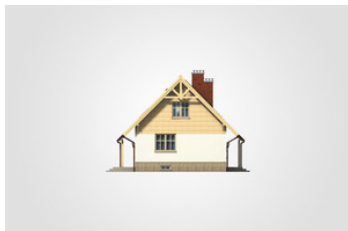
## Dane techniczne projektu

<b>Całkowita powierzchnia</b>	<b>211.70 m<sup>2</sup></b>
<b>Powierzchnia użytkowa</b>	<b>118.47 m<sup>2</sup></b>
<b>Powierzchnia zabudowy</b>	<b>91 m<sup>2</sup></b>
<b>Powierzchnia dachu</b>	<b>174 m<sup>2</sup></b>
<b>Kubatura</b>	<b>522.60 m<sup>3</sup></b>
<b>Wymiary budynku</b>	<b>12.21 x 10.12 m</b>
<b>Kąt nachylenia</b>	<b>45°</b>
<b>Wysokość budynku</b>	<b>8.19 m</b>
<b>Wymiary działki</b>	<b>20.21 x 18.12 m</b>

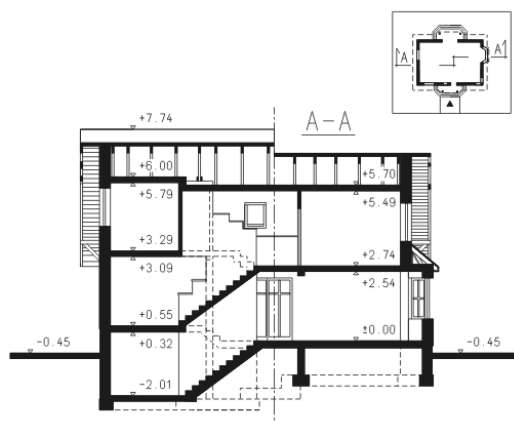
## Opis projektu

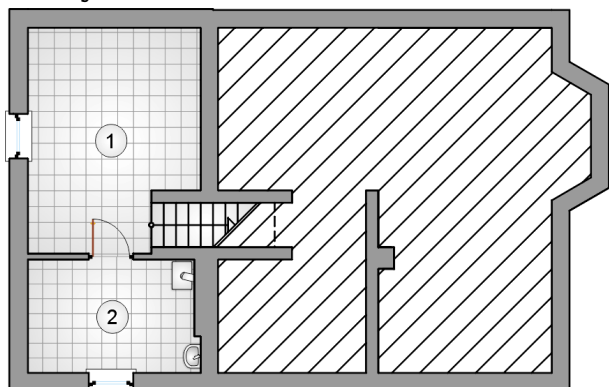
Parterowy dom z dwuspadowym dachem, częściowo podpiwniczony, z poddaszem użytkowym

## Elewacje



## Przekrój

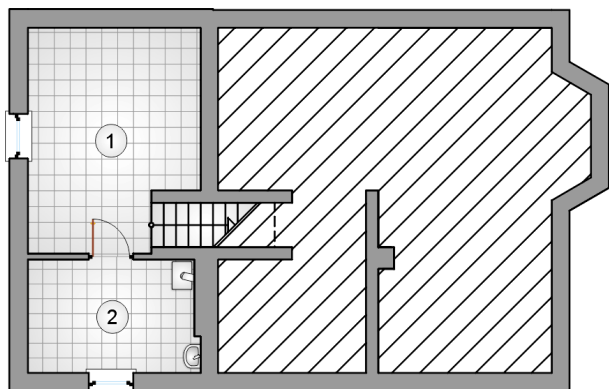


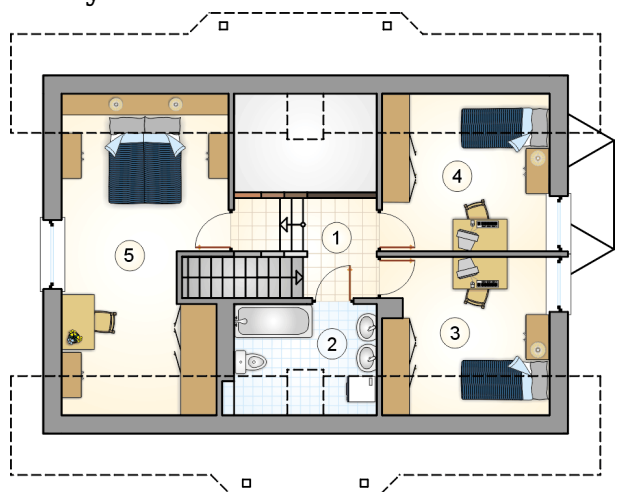
**Rzuty****Piwnica 22.60 m<sup>2</sup>**

piwnica

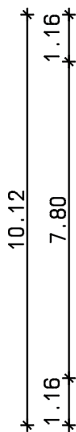
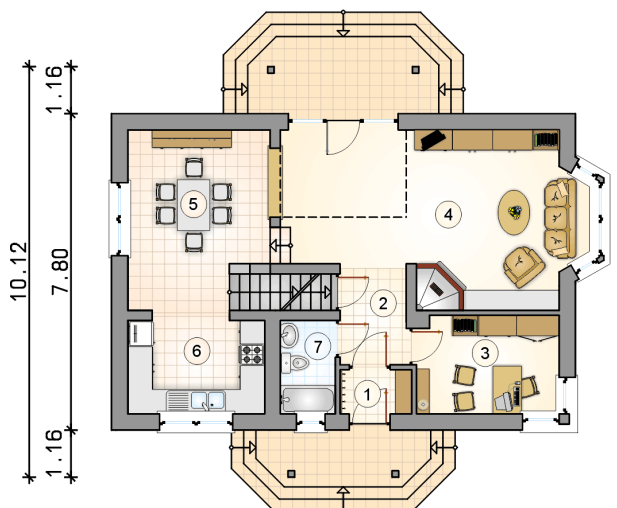
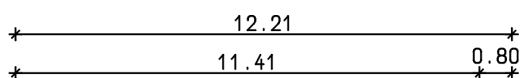
14.75 m<sup>2</sup>

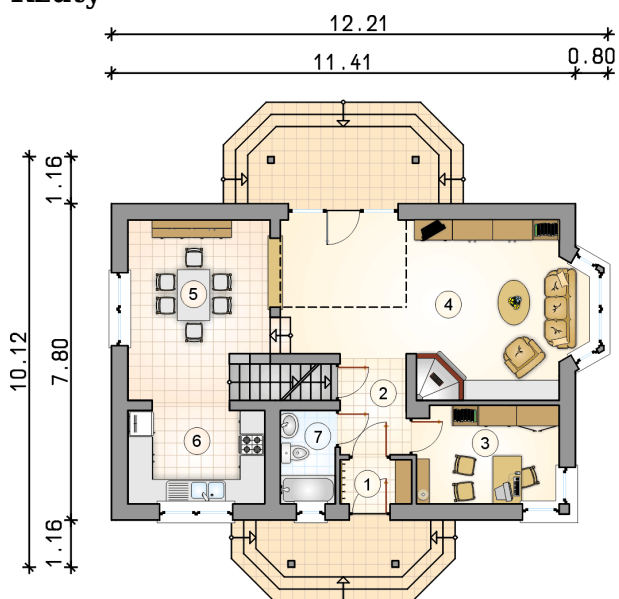
kotłownia

7.85 m<sup>2</sup>

**Rzuty**

**Parter 71.30 m<sup>2</sup>**

przedsionek	1.90 m <sup>2</sup>
hall ze schodami	6.30 m <sup>2</sup>
pokój	8.40 m <sup>2</sup>
pokój dzienny	28.70 m <sup>2</sup>
jadalnia	14.90 m <sup>2</sup>
kuchnia	8.00 m <sup>2</sup>
łazienka	3.10 m <sup>2</sup>



**Rzuty**

**Poddasze 47.17 m<sup>2</sup>**

hall	5.22 m <sup>2</sup>
łazienka	5.66 m <sup>2</sup>
pokój	10.32 m <sup>2</sup>
pokój	10.32 m <sup>2</sup>
pokój	15.65 m <sup>2</sup>

