

## Podstawowe informacje



## Dane techniczne projektu

<b>Całkowita powierzchnia</b>	<b>92.62 m<sup>2</sup></b>
<b>Powierzchnia użytkowa</b>	<b>74.20 m<sup>2</sup></b>
<b>Powierzchnia zabudowy</b>	<b>118.42 m<sup>2</sup></b>
<b>Powierzchnia dachu</b>	<b>206 m<sup>2</sup></b>
<b>Kubatura</b>	<b>378 m<sup>3</sup></b>
<b>Wymiary budynku</b>	<b>13.70 x 9.20 m</b>
<b>Kąt nachylenia</b>	<b>30°</b>
<b>Wysokość budynku</b>	<b>6.67 m</b>
<b>Wymiary działki</b>	<b>20.70 x 18.30 m</b>



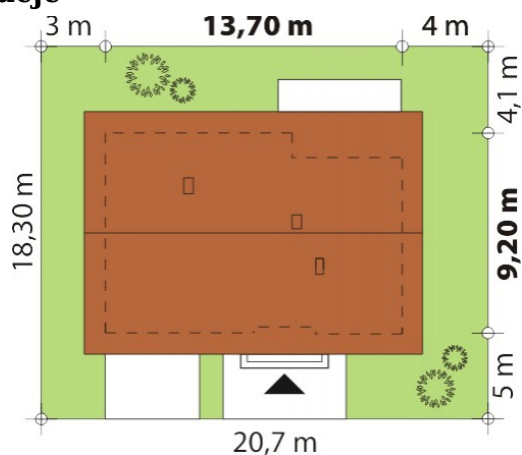
## Opis projektu

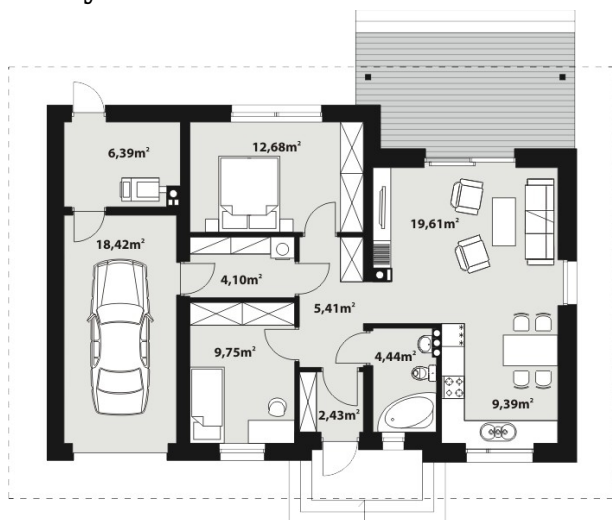
Nieduży jednorodzinny budynek mieszkalny, parterowy, z jednostanowiskowym garażem, zaprojektowany w technologii szkieletu drewnianego. Ergonomiczny i optymalny układ pomieszczeń zapewnia komfort 3-osobowej rodzinie. Funkcjonalnie rozplanowana przestrzeń została wyraźnie podzielona na część dzienną, nocną i gospodarczą. Część reprezentacyjna domu, to przestronny salon połączony z jadalnią, który otwiera się na duży, zadaszony taras oraz kuchnia. Oprócz części dziennej, zaprojektowano dwie sypialnie i łazienkę. Duża kotłownia, garaż oraz pomieszczenie gospodarcze mogące pełnić f...

## Elewacje



## Sytuacje



**Rzuty**

**Parter 92.62 m<sup>2</sup>**

<b>Wiatrołap</b>	2.43 m <sup>2</sup>
<b>Garaż</b>	18.42 m <sup>2</sup>
<b>Sypialnia</b>	9.75 m <sup>2</sup>
<b>Łazienka</b>	4.44 m <sup>2</sup>
<b>Hol</b>	5.41 m <sup>2</sup>
<b>Kuchnia</b>	9.39 m <sup>2</sup>
<b>Salon + jadalnia</b>	19.61 m <sup>2</sup>
<b>Sypialnia</b>	12.68 m <sup>2</sup>
<b>Pom. gospodarcze / pralnia / spizarnia</b>	4.10 m <sup>2</sup>
<b>Kotłownia</b>	6.39 m <sup>2</sup>