

Podstawowe informacje



Dane techniczne projektu

Całkowita powierzchnia	104 m²
Powierzchnia użytkowa	103.30 m²
Powierzchnia zabudowy	96.30 m²
Powierzchnia dachu	107.80 m²
Kubatura	330.90 m³
Wymiary budynku	13.44 x 8.94 m
Kąt nachylenia	22°
Wysokość budynku	7.87 m
Wymiary działki	20.44 x 16.94 m

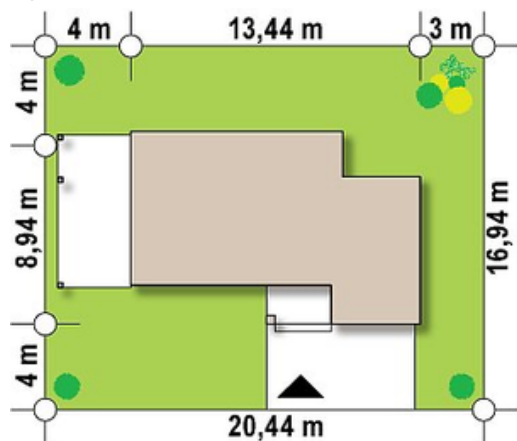


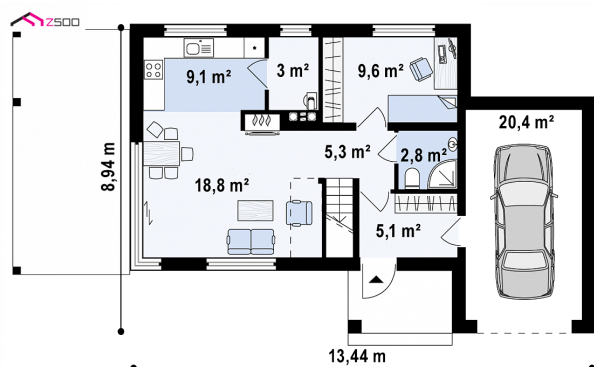
Opis projektu

Zx63 to prosty, funkcjonalny dom o wielomateriałowej elewacji. Różni się od Zx63 dachem czterospadowym.

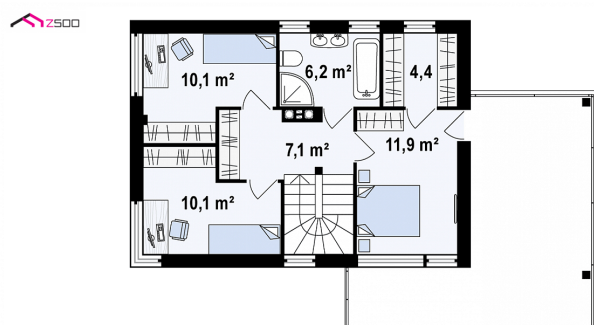
Zwarta bryła jest powiększona o jednostanowiskowy garaż, na którym znajduje się taras. Parter zawiera wszystkie potrzebne pomieszczenia - gabinet/pokój gościnny, kuchnię, salon z jadalnią. Na górze natomiast jest część nocna z pokojami dla mieszkańców oraz łazienką i osobną garderobą. Na piętrze, które ma pełną wysokość 265cm (bez skosów!), znajdują się dwa pokoje dobrze doświetlone z miejscami na szafy oraz sypialnia z prywatnym wy...

Sytuacje



Rzuty

Parter 53.80 m²

Sień	5.10 m ²
Hol + schody	5.30 m ²
WC	2.80 m ²
Salon	18.80 m ²
Kuchnia	9.10 m ²
P.g. + spiżarka	3.00 m ²
Pokój	9.60 m ²
Garaż	20.40 m ²


Poddasze 50.20 m²

Hol	7.10 m ²
Pokój	10.10 m ²
Pokój	10.10 m ²
Łazienka	6.20 m ²
Pokój	11.90 m ²
Garderoba	4.40 m ²