

## Podstawowe informacje



## Dane techniczne projektu

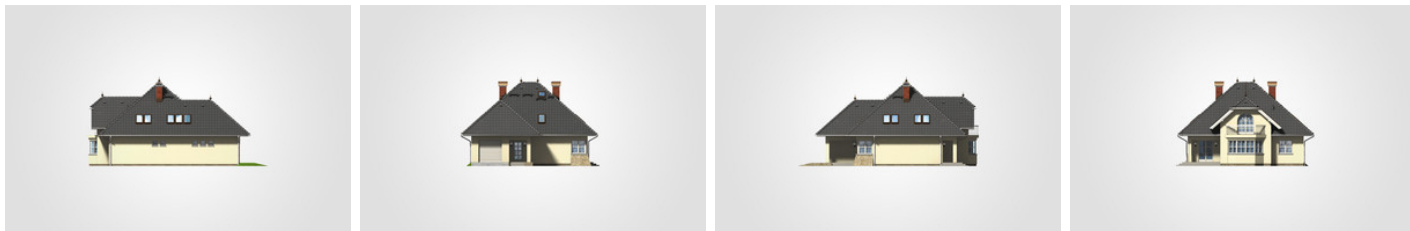
<b>Całkowita powierzchnia</b>	<b>303.35 m<sup>2</sup></b>
<b>Powierzchnia użytkowa</b>	<b>173.15 m<sup>2</sup></b>
<b>Powierzchnia zabudowy</b>	<b>164.90 m<sup>2</sup></b>
<b>Powierzchnia dachu</b>	<b>283.40 m<sup>2</sup></b>
<b>Kubatura</b>	<b>935.50 m<sup>3</sup></b>
<b>Wymiary budynku</b>	<b>12.45 x 16.10 m</b>
<b>Kąt nachylenia</b>	<b>41°</b>
<b>Wysokość budynku</b>	<b>9.01 m</b>
<b>Wymiary działki</b>	<b>20.45 x 24.10 m</b>



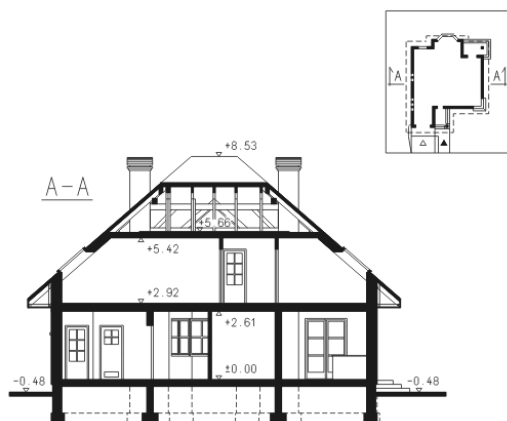
## Opis projektu

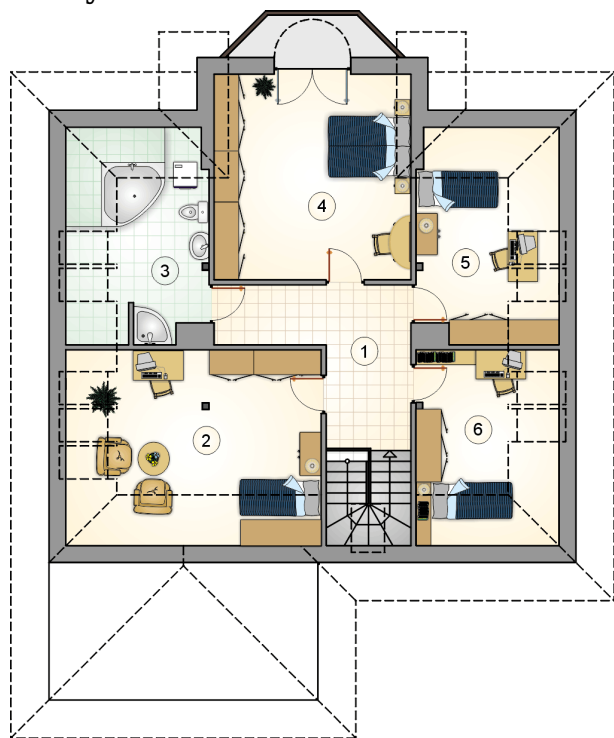
Przestronny, parterowy dom z kopertowym dachem i poddaszem użytkowym, z 4 sypialniami i garażem, z przeszklonym ryzalitem i lukarną z balkonem

## Elewacje

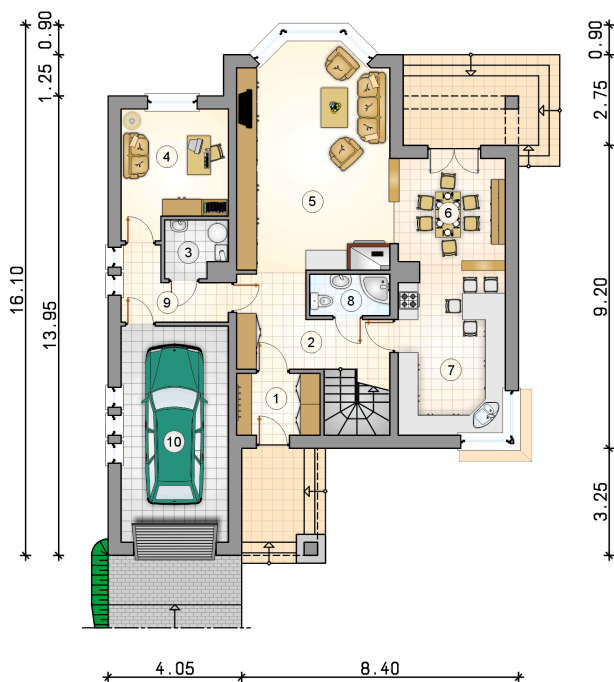
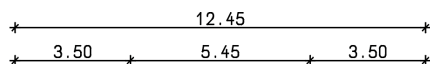


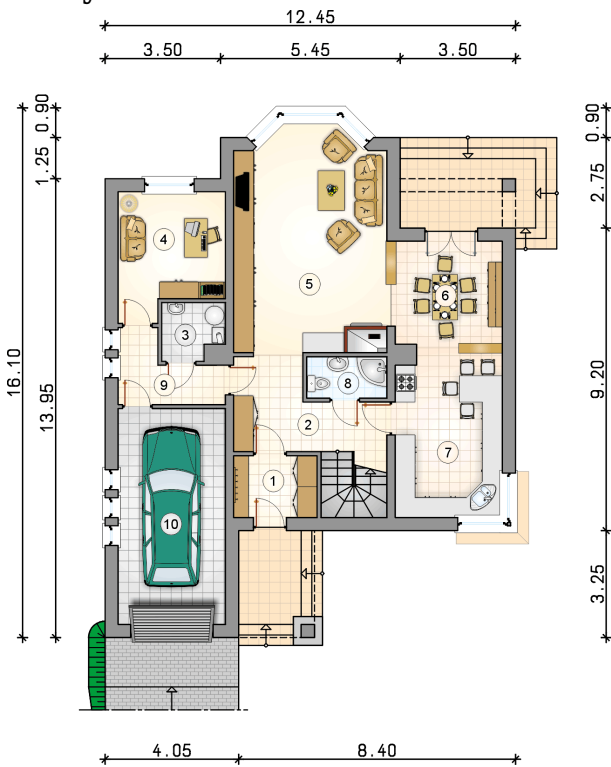
## Przekrój



**Rzuty**

**Parter 96.65 m<sup>2</sup>**

przedsionek	4.75 m <sup>2</sup>
garaż	21.30 m <sup>2</sup>
hall z komunikacją	11.15 m <sup>2</sup>
kotłownia	3.10 m <sup>2</sup>
pokój	11.45 m <sup>2</sup>
pokój dzienny	31.15 m <sup>2</sup>
jadalnia	10.35 m <sup>2</sup>
kuchnia	16.40 m <sup>2</sup>
łazienka	3.05 m <sup>2</sup>
hall	5.25 m <sup>2</sup>



**Rzuty**

**Poddasze 76.50 m<sup>2</sup>**

hall z komunikacją	11.60 m <sup>2</sup>
pokój	17.75 m <sup>2</sup>
łazienka	9.00 m <sup>2</sup>
pokój	20.70 m <sup>2</sup>
pokój	9.10 m <sup>2</sup>
pokój	8.35 m <sup>2</sup>

