

## Podstawowe informacje



## Dane techniczne projektu

<b>Całkowita powierzchnia</b>	<b>304.96 m<sup>2</sup></b>
<b>Powierzchnia użytkowa</b>	<b>137.56 m<sup>2</sup></b>
<b>Powierzchnia zabudowy</b>	<b>152.48 m<sup>2</sup></b>
<b>Powierzchnia dachu</b>	<b>279.20 m<sup>2</sup></b>
<b>Kubatura</b>	<b>935.32 m<sup>3</sup></b>
<b>Wymiary budynku</b>	<b>16.59 x 9.54 m</b>
<b>Kąt nachylenia</b>	<b>40°</b>
<b>Wysokość budynku</b>	<b>8.45 m</b>
<b>Wymiary działki</b>	<b>24.19 x 20.04 m</b>



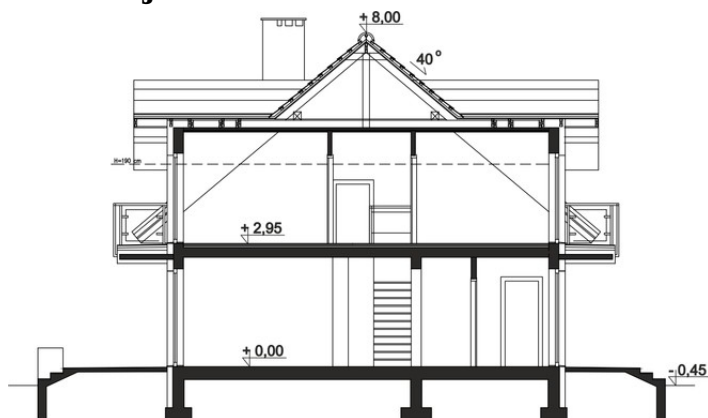
## Opis projektu

Projekt klasycznego domu w nowoczesnej aranżacji. Prezentuje on zwartą bryłę pokrytą dwuspadowym dachem, taka konstrukcja sprawia, że dom jest niedrogi w budowie oraz późniejszej eksploatacji. Do budynku przylega dwustanowiskowy garaż. Z przedniej połaci dachu, tuż nad wejściem, wyłania się elegancka lukarna. Powtórzona od strony ogrodu, nadaje całości spójnego i atrakcyjnego wyglądu. Zaletą projektu Albus jest bardzo funkcjonalny układ wnętrz. Do środka dostaniemy się przez chroniący przed chłodem wiatrołap, następnie udajemy się do przestronnego, wygodnego salonu...

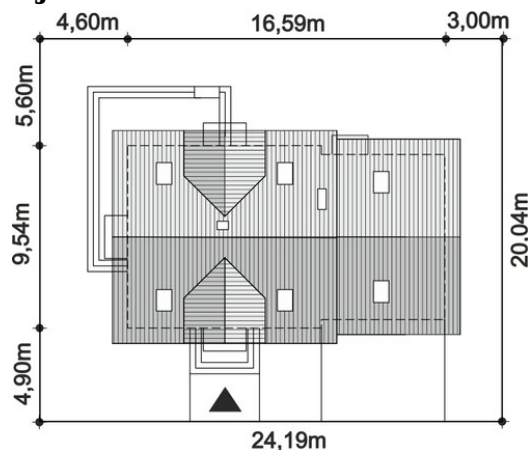
## Elewacje

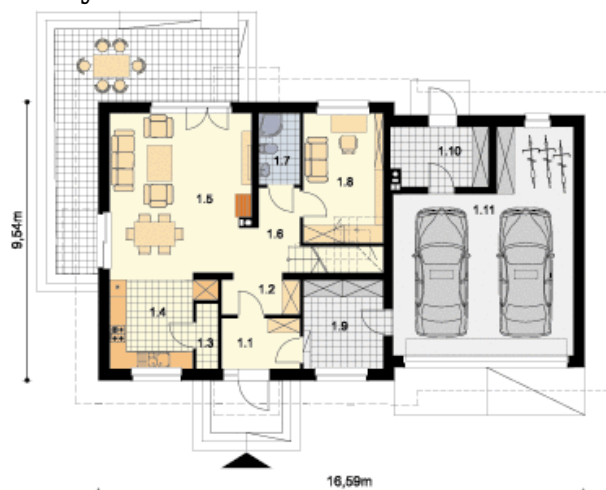


## Przekrój

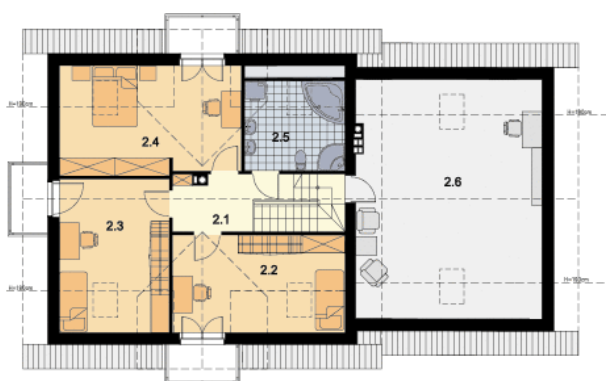


## Sytuacje



**Rzuty**

**Parter 120.89 m<sup>2</sup>**

Wiatrołap	4.51 m <sup>2</sup>
Kotłownia	6.60 m <sup>2</sup>
Garaż	39.60 m <sup>2</sup>
Hol	3.09 m <sup>2</sup>
Spizarnia	1.70 m <sup>2</sup>
Kuchnia	8.98 m <sup>2</sup>
Salon z jadalnią	27.06 m <sup>2</sup>
Komunikacja	6.42 m <sup>2</sup>
Łazienka	3.30 m <sup>2</sup>
Pokój z gabinetem	11.42 m <sup>2</sup>
Pom. gosp + garderoba	8.21 m <sup>2</sup>


**Poddasze 72.67 m<sup>2</sup>**

Komunikacja	5.94 m <sup>2</sup>
Pokój	13.36 m <sup>2</sup>
Pokój	13.60 m <sup>2</sup>
Pokój	16.06 m <sup>2</sup>
Łazienka	7.31 m <sup>2</sup>
Strych	34.72 m <sup>2</sup>