

Podstawowe informacje



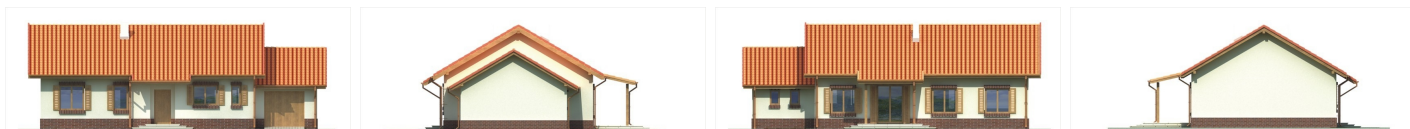
Dane techniczne projektu

| | |
|-----------------------|-----------------------|
| Powierzchnia użytkowa | 93.30 m ² |
| Powierzchnia zabudowy | 140.20 m ² |
| Powierzchnia dachu | 213 m ² |
| Kąt nachylenia | 30° |
| Wysokość budynku | 6.20 m |
| Wymiary działki | 22.60 x 0 m |

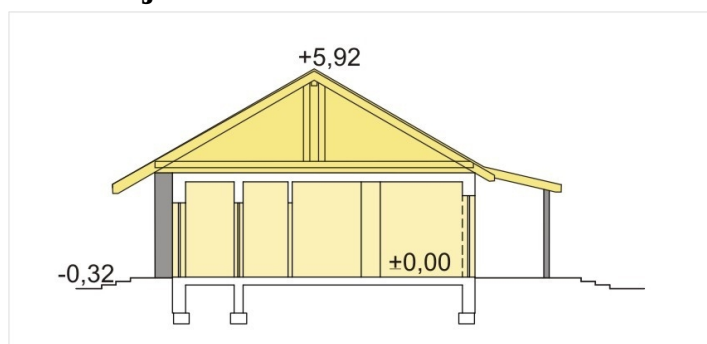
Opis projektu

✘ Praktyczny i wygodny dom parterowy. Cechuje go skromna elegancja i funkcjonalne wnętrze i jest świetną propozycją dla każdego kto pragnie zrealizować swe marzenie o mieszkaniu we własnym domu. Dzięki przejrzystemu układowi funkcjonalnemu i prostemu układowi konstrukcji dom ten można wybudować za bodajże najniższą cenę za m² powierzchni. W wersji A bez garażu i B z garażem, piec dwufunkcyjny znajduje się w łazience. W wersji C i D za garażem znajduje s...

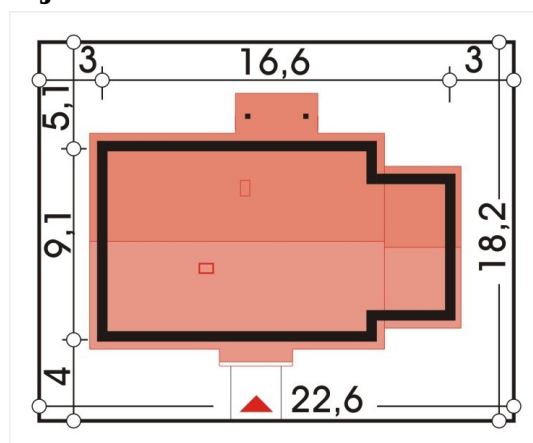
Elewacje



Przekrój



Sytuacje



Rzuty