

Podstawowe informacje



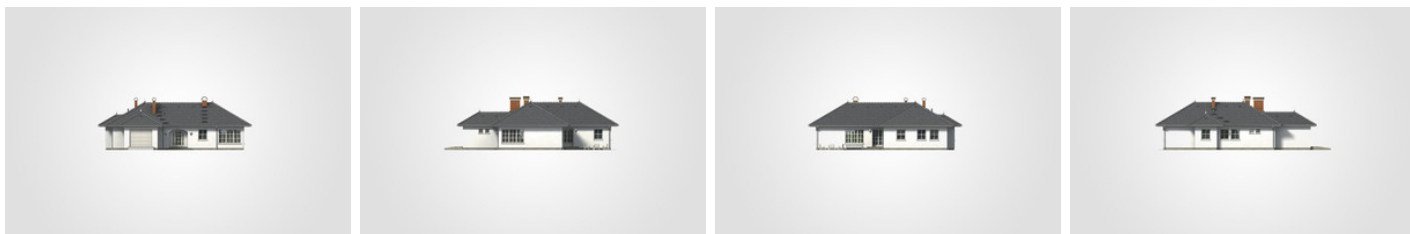
Dane techniczne projektu

Całkowita powierzchnia	226.45 m²
Powierzchnia użytkowa	154.10 m²
Powierzchnia zabudowy	226.45 m²
Powierzchnia dachu	331.40 m²
Kubatura	1 044.80 m³
Wymiary budynku	18.45 x 19.70 m
Kąt nachylenia	30°
Wysokość budynku	6.30 m
Wymiary działki	26.45 x 27.70 m

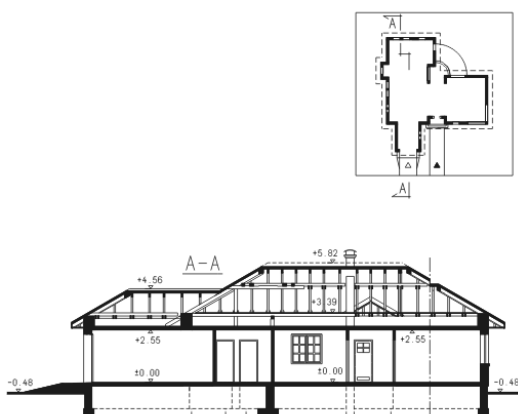
Opis projektu

Przestronny dom parterowy z odkrytym tarasem wypoczynkowym oraz garażem, energooszczędny

Elewacje



Przekrój



Rzuty

Parter 154.10 m²

przedsionek	6.05 m ²
łazienka	8.00 m ²
pom. gospodarcze	5.40 m ²
łazienka	4.10 m ²
garaż	26.55 m ²
hall	26.10 m ²
pokój dzienny	30.20 m ²
jadalnia	10.25 m ²
kuchnia	9.80 m ²
kotłownia	4.70 m ²
pokój	15.80 m ²
pokój	15.55 m ²
pokój	18.15 m ²

