

Podstawowe informacje



Dane techniczne projektu

Całkowita powierzchnia	191.32 m²
Powierzchnia użytkowa	134.67 m²
Powierzchnia zabudowy	96.54 m²
Powierzchnia dachu	183.32 m²
Kubatura	565.77 m³
Wymiary budynku	9.44 x 12.74 m
Kąt nachylenia	45°
Wysokość budynku	7.95 m
Wymiary działki	16.44 x 20.74 m



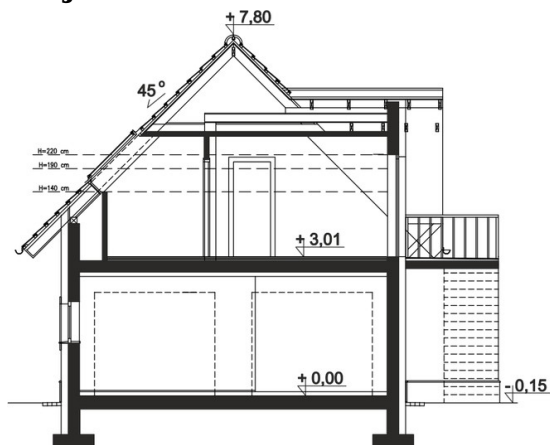
Opis projektu

Budynek posadowiony został na fundamentach betonowych. Ściany zewnętrzne dwuwarstwowe z bloczków silikatowych. Ściany wewnętrzne z bloczków silikatowych i z płyty gipsowo-kartonowej [na ruszcie]. Strop żelbetowy - wylewany. Więźba dachowa drewniana. Pokrycie dachu - dachówka cementowa.

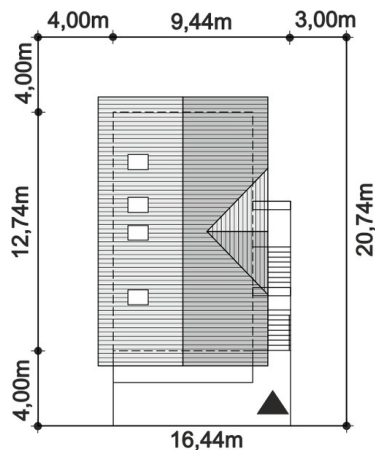
Elewacje

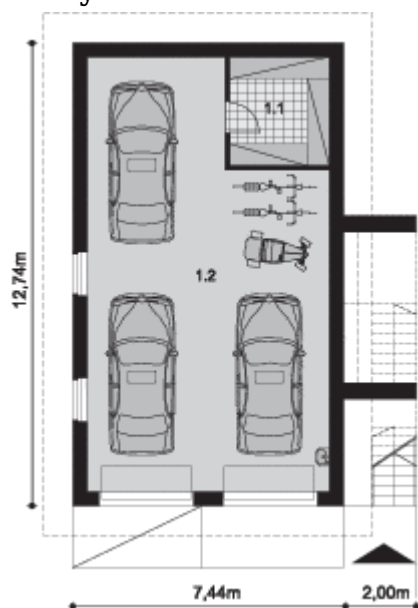


Przekrój

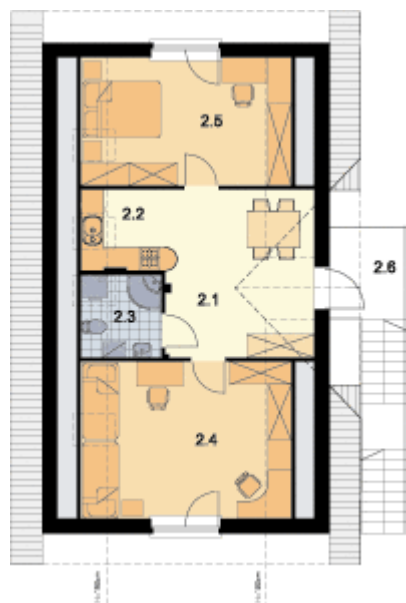


Sytuacje



Rzuty

Parter 78.70 m²

Garaż	70.54 m ²
Pom. gospodarcze	8.16 m ²


Poddasze 66.32 m²

Komunikacja	14.16 m ²
Aneks kuchenny	4.17 m ²
Łazienka	3.59 m ²
Pokój	18.76 m ²
Pokój	15.29 m ²
Podest wejciowy	4.86 m ²