

Podstawowe informacje



Dane techniczne projektu

Całkowita powierzchnia	214.42 m²
Powierzchnia użytkowa	187.25 m²
Powierzchnia zabudowy	163.22 m²
Kubatura	1 m³
Wymiary budynku	11.80 x 16.10 m
Kąt nachylenia	40°
Wysokość budynku	8.63 m
Wymiary działki	19.80 x 25.30 m



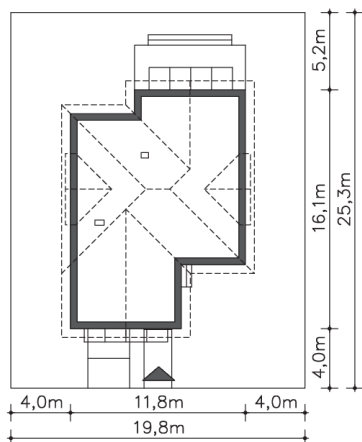
Opis projektu

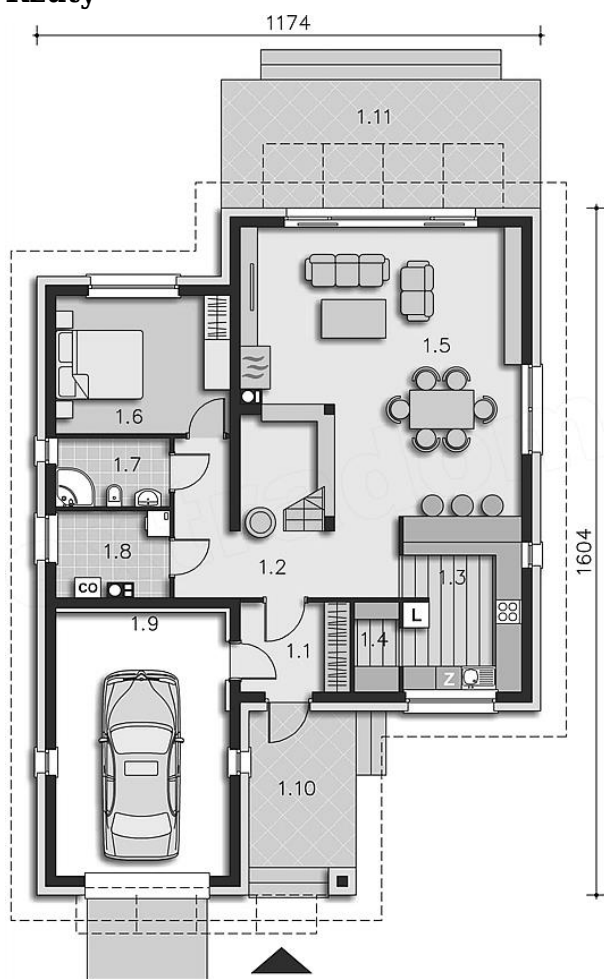
Kolejna wersja wygodnego Avalonu - domu energooszczędnego, o charakterystycznym wyglądzie i funkcjonalnie rozplanowanym wnętrzu. W odróżnieniu od poprzednich wersji Avalonu, w Avalonie IV zabudowano antresolę. Częścią reprezentacyjną domu jest duży, pełen światła salon z jadalnią i otwarta na niego kuchnia z barkiem. Do dyspozycji mieszkańców jest również sypialnia i łazienka. Poddasze mieści cztery sypialnie i dwie łazienki. W elewacji zastosowano elementy drewna i kamień, co nadaje bryle elegancji i klasy.

Elewacje

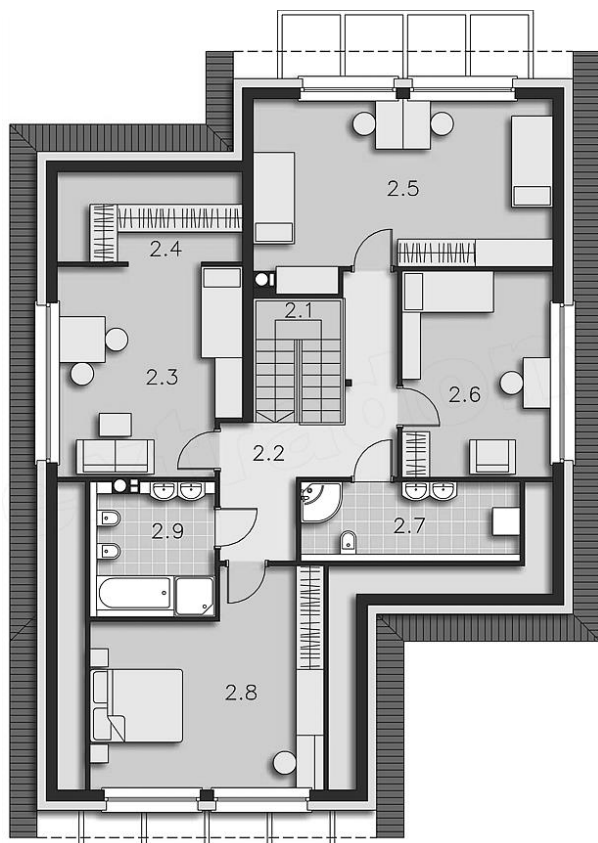


Sytuacje



Rzuty

Parter 93.93 m²

wiatrołap	5.33 m ²
Podest	9.15 m ²
Taras	22.32 m ²
Komunikacja	14.06 m ²
Kuchnia	11.29 m ²
Spiarnia	2.17 m ²
Pokój dzienny	38.70 m ²
Pokój	13.01 m ²
łazienka	4.24 m ²
Pralnia co	5.13 m ²
Garaż	24.57 m ²


Poddasze 120.49 m²

Schody	5.30 m ²
Komunikacja	11.75 m ²
Pokój	14.58 m ²
Garderoba	2.45 m ²
Pokój	16.94 m ²
Pokój	11.68 m ²
łazienka	6.54 m ²
Pokój	17.55 m ²
łazienka	6.53 m ²