

Podstawowe informacje



Dane techniczne projektu

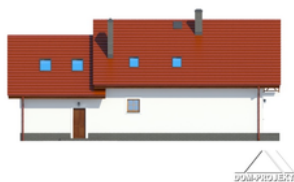
Całkowita powierzchnia	222.82 m²
Powierzchnia użytkowa	178.27 m²
Powierzchnia zabudowy	127.67 m²
Powierzchnia dachu	287.96 m²
Kubatura	852.86 m³
Wymiary budynku	17 x 10 m
Kąt nachylenia	38°
Wysokość budynku	8.61 m
Wymiary działki	24 x 18 m



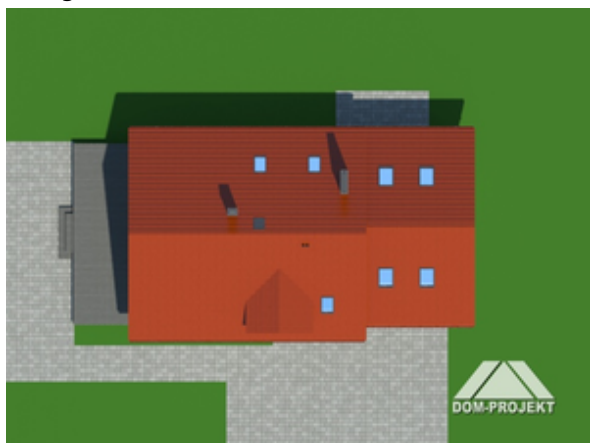
Opis projektu

Wygodny dom dla 5-6 osobowej rodziny. Na parterze salon z otwartą kuchnią, pokój łazienka, garaż z kotłownią umiejscowioną za garażem. Na poddaszu 3 sypialnie, pokój dzienny nad garażem, łazienka.

Elewacje

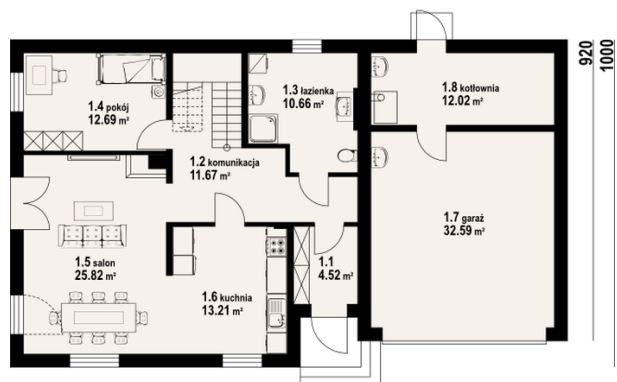


Sytuacje

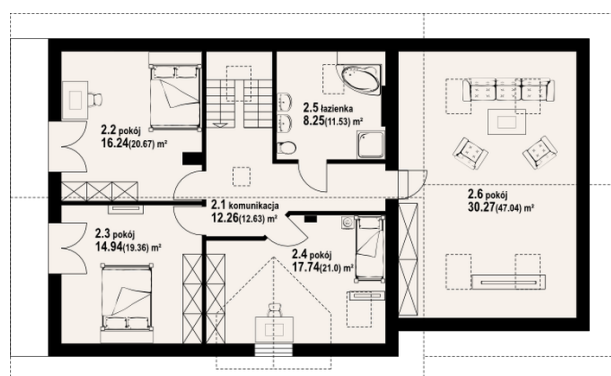


Rzuty

1700


Parter 90.59 m²

wiatrołap	4.52 m ²
komunikacja	11.67 m ²
łazienka	10.66 m ²
pokój	12.69 m ²
salon	25.82 m ²
kuchnia	13.21 m ²
garaż	32.59 m ²
kotłownia	12.02 m ²


Poddasze 132.23 m²

komunikacja	12.26 m ²
pokój	16.24 m ²
pokój	14.94 m ²
pokój	17.74 m ²
łazienka	8.25 m ²
pokój	30.27 m ²