

Podstawowe informacje



Dane techniczne projektu

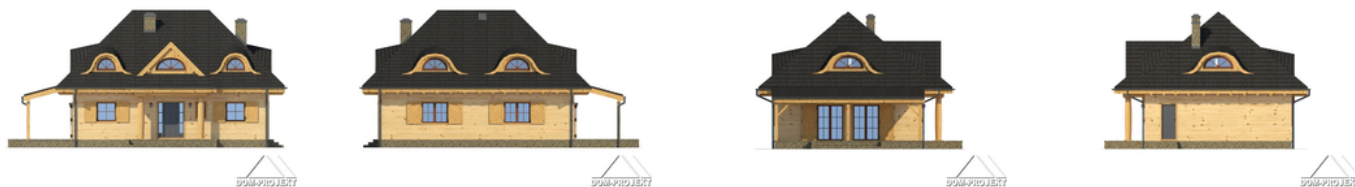
Całkowita powierzchnia	180.75 m²
Powierzchnia użytkowa	134.06 m²
Powierzchnia zabudowy	111.20 m²
Powierzchnia dachu	230.83 m²
Kubatura	597 m³
Wymiary budynku	12 x 9 m
Kąt nachylenia	40°
Wysokość budynku	8.41 m
Wymiary działki	20.50 x 18.03 m



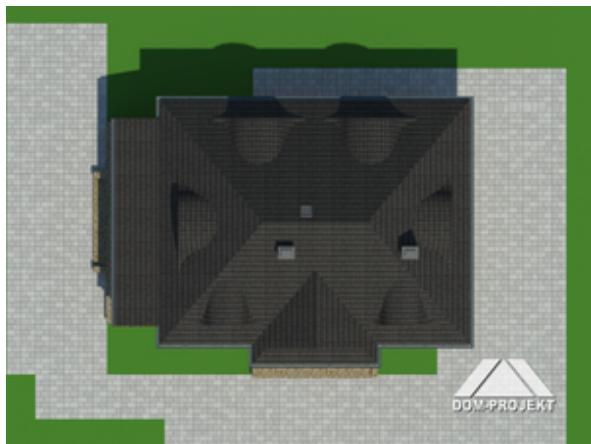
Opis projektu

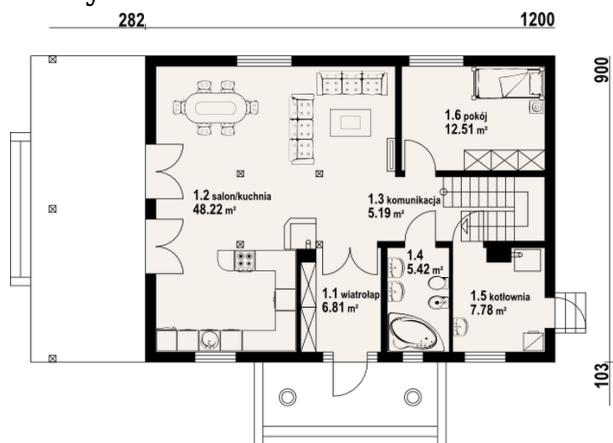
Nieduży ale wygodny dom w technologii szkieletowej o ciekawej dworkowej architekturze. Na parterze duży salon z aneksem kuchennym, kominkiem i wyjściem na zadaszony taras, pokój, łazienka oraz kotłownia i schody na poddasze. Na poddaszu 4 pokoje i duża łazienka.

Elewacje

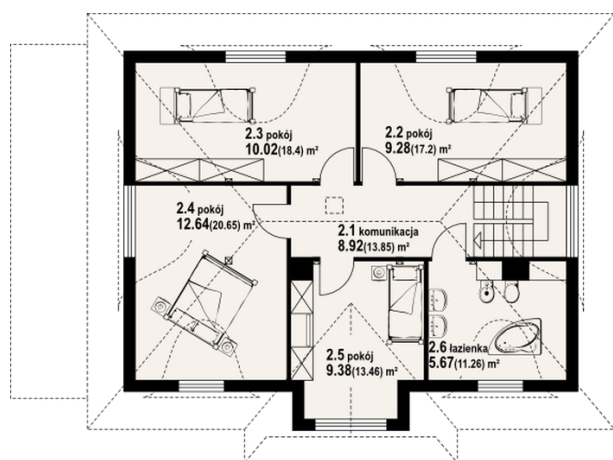


Sytuacje



Rzuty

Parter 85.93 m²

wiatrołap	6.81 m ²
salon/kuchnia	48.22 m ²
komunikacja	5.19 m ²
łazienka	5.42 m ²
kotłownia	7.78 m ²
pokój	12.51 m ²


Poddasze 94.82 m²

komunikacja	8.92 m ²
pokój	9.28 m ²
pokój	10.02 m ²
pokój	12.64 m ²
pokój	9.38 m ²
łazienka	5.67 m ²