

## Podstawowe informacje



## Dane techniczne projektu

<b>Całkowita powierzchnia</b>	<b>230.85 m<sup>2</sup></b>
<b>Powierzchnia użytkowa</b>	<b>161.08 m<sup>2</sup></b>
<b>Powierzchnia zabudowy</b>	<b>153.83 m<sup>2</sup></b>
<b>Powierzchnia dachu</b>	<b>280.83 m<sup>2</sup></b>
<b>Kubatura</b>	<b>839.68 m<sup>3</sup></b>
<b>Wymiary budynku</b>	<b>18.10 x 9.50 m</b>
<b>Kąt nachylenia</b>	<b>40°</b>
<b>Wysokość budynku</b>	<b>8.67 m</b>
<b>Wymiary działki</b>	<b>26.10 x 18.30 m</b>



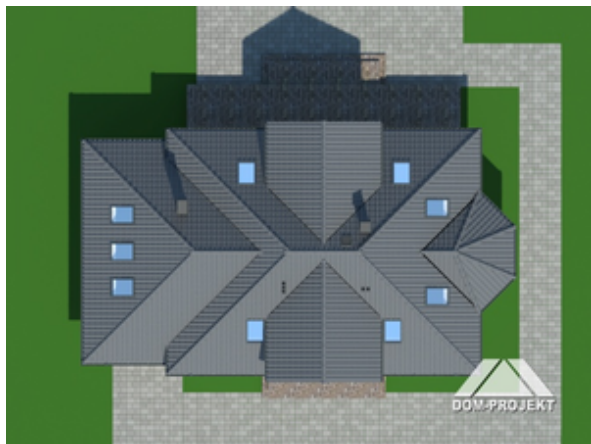
## Opis projektu

Duży, wygodny dom. 9 pokoi, 2 łazienki. Na parterze: duży salon z aneksem kuchennym, jadalnią w wykuszu, kominkiem i wyjściem na taras., dwa pokoje, łazienka, wc, wiatrołap, pomieszczenie gospodarcze, garaż i kotłownia. Na poddaszu sześć pokoi, łazienka i komunikacja. Dwa balkony.

## Elewacje

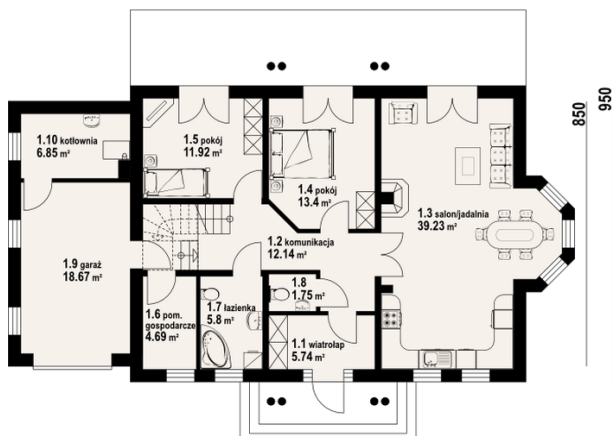


## Sytuacje

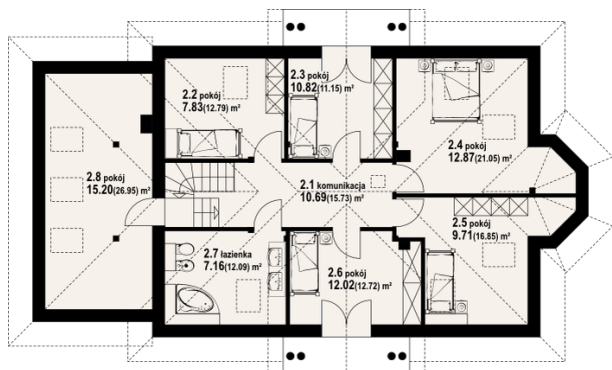


**Rzuty**

390 1264 156


**Parter 101.52 m<sup>2</sup>**

wiatrołap	5.74 m <sup>2</sup>
garaż	18.67 m <sup>2</sup>
wc	1.75 m <sup>2</sup>
łazienka	5.80 m <sup>2</sup>
pom. gosp.	4.69 m <sup>2</sup>
pokój	11.92 m <sup>2</sup>
pokój	13.40 m <sup>2</sup>
salonjadalnia	39.23 m <sup>2</sup>
komunikacja	12.14 m <sup>2</sup>
kotłownia	6.85 m <sup>2</sup>


**Poddasze 129.33 m<sup>2</sup>**

komunikacja	10.69 m <sup>2</sup>
pokój	7.83 m <sup>2</sup>
pokój	10.82 m <sup>2</sup>
pokój	12.87 m <sup>2</sup>
pokój	9.71 m <sup>2</sup>
pokój	12.02 m <sup>2</sup>
łazienka	7.16 m <sup>2</sup>
pokój	15.20 m <sup>2</sup>