

## Podstawowe informacje



## Dane techniczne projektu

<b>Całkowita powierzchnia</b>	<b>77.60 m<sup>2</sup></b>
<b>Powierzchnia użytkowa</b>	<b>69.82 m<sup>2</sup></b>
<b>Powierzchnia zabudowy</b>	<b>98.61 m<sup>2</sup></b>
<b>Powierzchnia dachu</b>	<b>171.06 m<sup>2</sup></b>
<b>Kubatura</b>	<b>417.81 m<sup>3</sup></b>
<b>Wymiary budynku</b>	<b>11.34 x 9.94 m</b>
<b>Kąt nachylenia</b>	<b>30°</b>
<b>Wysokość budynku</b>	<b>6.50 m</b>
<b>Wymiary działki</b>	<b>21.04 x 17.94 m</b>



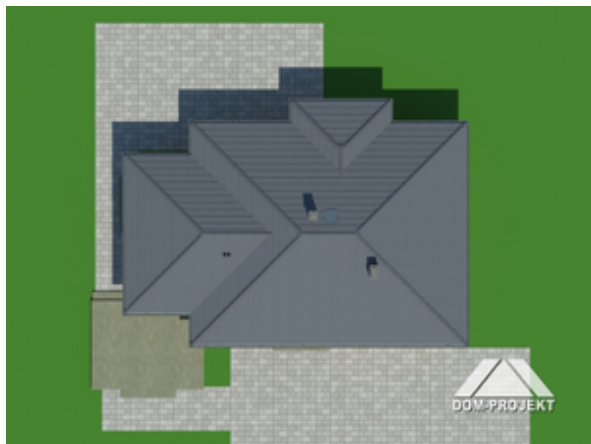
## Opis projektu

Zgrabny dom parterowy, którego głównym pomieszczeniem jest przestronny salon (z kominkiem) połączony z aneksem kuchennym. Z salonu wyjście na częściowo zadaszone, duży taras. W programie użytkowym znajdują się także dwie sypialnie, łazienka oraz przydatne w każdym domu pomieszczenia gospodarcze.

## Elewacje

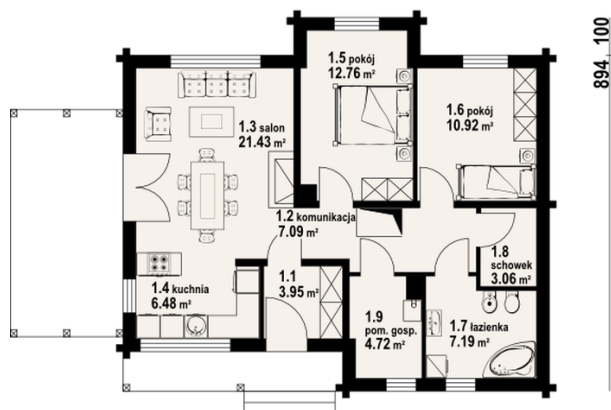


## Sytuacje



**Rzuty**

1134


**Parter 77.60 m<sup>2</sup>**

wiatrołap	3.95 m <sup>2</sup>
komunikacja	7.09 m <sup>2</sup>
salon	21.43 m <sup>2</sup>
kuchnia	6.48 m <sup>2</sup>
pokój	12.76 m <sup>2</sup>
pokój	10.92 m <sup>2</sup>
łazienka	7.19 m <sup>2</sup>
schowek agd	3.06 m <sup>2</sup>
pom. gosp.	4.72 m <sup>2</sup>