

Podstawowe informacje



Dane techniczne projektu

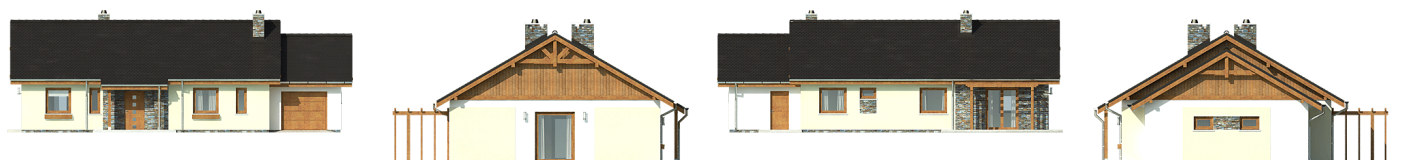
Całkowita powierzchnia	124.00 m²
Powierzchnia użytkowa	93.60 m²
Powierzchnia zabudowy	157.30 m²
Powierzchnia dachu	229.50 m²
Kąt nachylenia	30°
Wysokość budynku	6.20 m
Wymiary działki	25.50 x 18.70 m



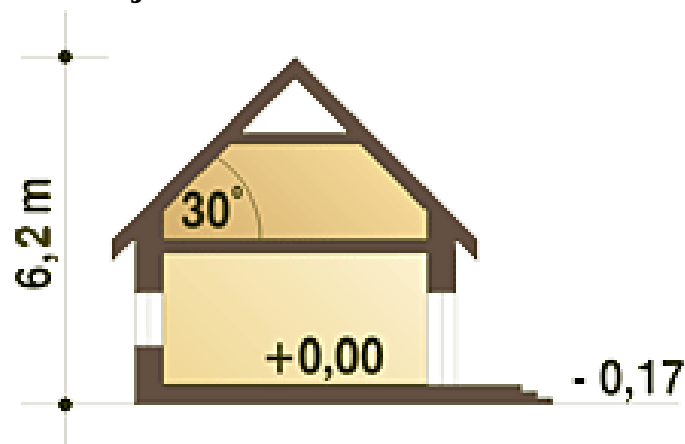
Opis projektu

Tradycyjny dom jednorodzinny, parterowy z garażem przybudowanym z boku, dla 3 do 4ro osobowej rodziny. Na powierzchni około 100 m² udało się zaprojektować funkcję zapewniającą wygodę i komfort, w standardzie wygodnego mieszkania. W części ogólnej mamy salon z kominkiem, z którego możemy wyjść na przydomowy ogród oraz otwartą kuchnię ze spiżarnią. W części prywatnej pozostałe pomieszczenia w tym sypialnie, łazienkę z osobną toaletą oraz kotłownię na paliwo stałe. Do garażu możemy dostać się z holu głównego przez przedsionek.

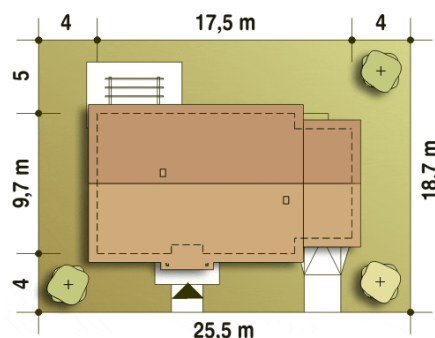
Elewacje



Przekrój



Sytuacje



Rzuty

Parter 124.00 m²

Wiatrołap	3.10 m ²
Przedsionek	1.40 m ²
Sypialnia	12.50 m ²
Kotłownia*	7.40 m ²
Garaż*	23.00 m ²
Hol	11.30 m ²
Spizarnia	2.50 m ²
Kuchnia	8.50 m ²
Salon	25.20 m ²
Sypialnia	10.00 m ²
Łazienka	7.90 m ²
WC	1.20 m ²
Sypialnia	10.00 m ²